



Σ1 Ο ΚΑΘΗΓΗΤΗΣ ΘΕΟΔΩΡΟΣ Γ. ΣΚΟΥΦΟΣ
(Φωτογραφία Ι. Κανδήλη τῶν Μαρτίου 1938)



‘Ο Θ. Σκούφος μαθητής ακόμη στο Γυμνάσιο. Είναι εκείνη που έστειλε στον πατέρα μου Δημ. Κανδήλη, με ιδιόγραφη αφιέρωση, κατά τον Ιούλιο του 1880 (;). ‘Η αφιέρωσή του, γραμμένη στο πίσω μέρος της, είναι πολύ ξεθωριασμένη και το τελευταίο ψηφίο της ημερομηνίας δεν διακρίνεται. (Έκ του άρχείου Ι. Κανδήλη).

Το κτίριο του Γεωλογικού – Παλαιοντολογικού Έργαστηρίου στη γωνία ‘Ακαδημίας και Σίνα. Το γραφείο του Καθηγητή ήταν το δωμάτιο στη γωνιά των δύο δρόμων του πρώτου πατώματος. ‘Επί της οδού Σίνα, στα δεξιά της φωτογραφίας, διακρίνεται η παλαιά Νομική Σχολή, της οποίας το ήμιυπόγειο αποτελούσε τις συνεχόμενες αίθουσες όπου βρίσκονταν οι παλαιοντολογικές συλλογές. Τα πρώτα έξι κάτω παράθυρα ανήκουν στις αίθουσες αυτές. Το τελευταίο είναι της διπλανής αίθουσας της διδασκαλίας των μαθημάτων των Καθηγητών Σκούφου και Κτενά. (Φωτογραφία Ι. Κανδήλη σύγχρονη. Έκτοτε δεν έγινε καμιά μεταβολή στα κτίρια αυτά).



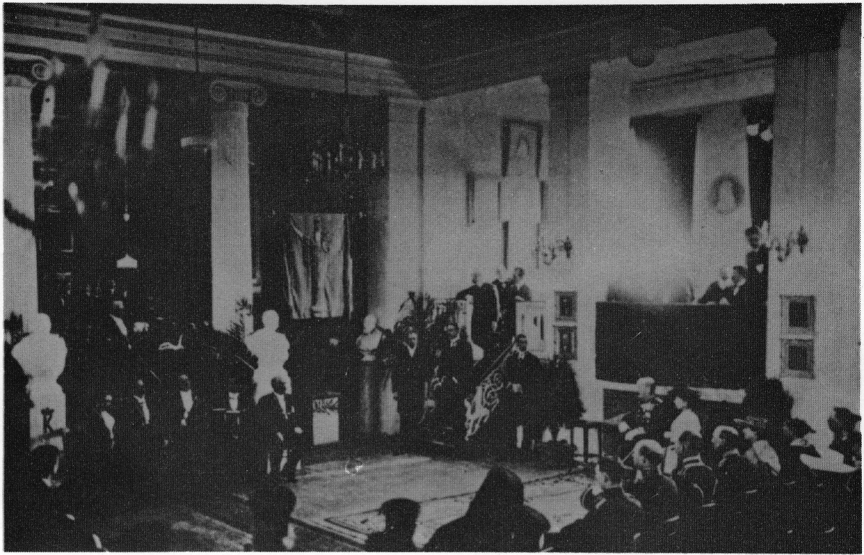
Προς ανέμνησιν τῆς ἀναβάσεως μου ἐν
τῇ Ξηροβιάνοσσο (2,265 μέτρ. ὕψος)
Sonnwendjoch (Σόννβέντχοχ) μετὰ θέρου τοῦ 1890
ἐν Μοναχῶν τῇ 5^ῃ Ἰαννουαρίου 1891
Ἰ. Σκούφος
Βουίσε.



ΘΕΟΔΩΡΟΣ Γ. ΣΚΟΥΦΟΣ

Ὁ Καθηγητὴς Θ. Σκούφος κατὰ τὴν ἀνάβαση στὴν Ἐρυθρὰ Κορυφή (Sonnwendjoch) τῶν Ἄλπεων, κατὰ τὸν Ὀκτώβριον τοῦ 1890, ὅταν ἐσπούδαζε στὸ Μόναχο καὶ ἔκανε τὶς ἐκεῖ γεωλογικὰ καὶ παλαιοντολογικὰ μελέτες του. Ἡ φωτογραφία εἶναι τοῦ ἴδιου καὶ ἔχει κάτω ἰδιόγραφον τὴν ἐπιγραφὴν γιὰ τὴν τοποθεσίαν.

Ἡ φωτογραφία τοῦ Θ. Σκούφου, ὡς ὑποψηφίου βουλευτῆ κατὰ τὶς ἐκλογὰς τοῦ 1910, ποὺ μοιραζόταν στοὺς ψηφοφόρους του ἀπὸ τὸν ἴδιον. (Ἐκ τοῦ ἀρχείου Ι. Κανδήλη).



Κατά την τελετή τῶν ἀποκαλυπτηρίων τῆς προτομῆς τοῦ βασιλέως Κωνσταντίνου στήν αἴθουσα ὑποδοχῆς τοῦ Πανεπιστημίου τήν 25ῃ Μαρτίου 1917. Στὸ βῆμα ὁ Πρύτανης Θ. Σκουῖφος τὴν ὥρα πού προσφωνεῖ τὸ βασιλιά.

Ὁ Καθηγητὴς Θ. Σκουῖφος στὸ ἰδιαιτερο γραφεῖο του τοῦ Γεωλογικοῦ – Παλαιοντολογικοῦ Ἐργαστηρίου. (Φωτογραφία I. Κανδῆλη τοῦ 1924).



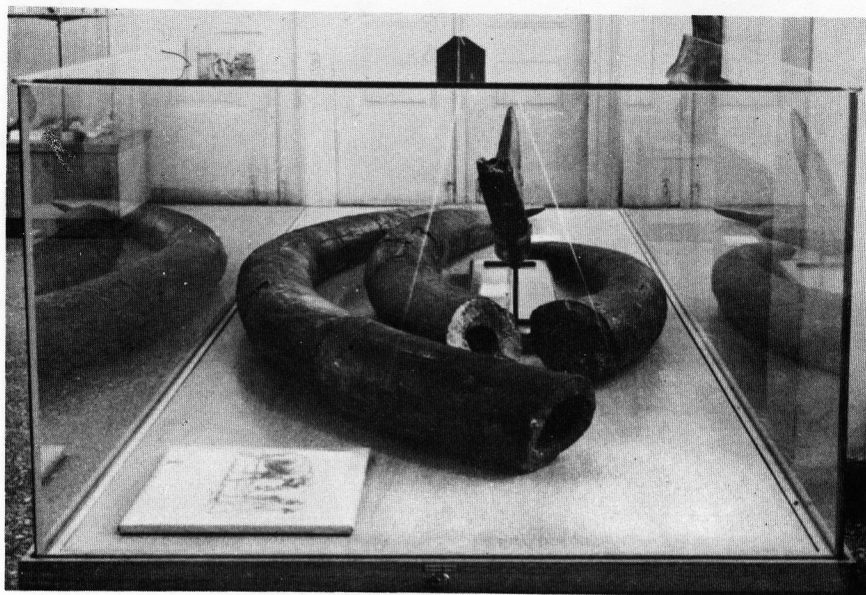
‘Ο Καθηγητής Θ. Σκουφος κατά την ώρα τής διδασκαλίας του. (Φωτογραφία τοῦ 1923).

Στό γραφεῖο του, στό πανεπιστημιακὸ Ἐργαστήριο, μαζί με τὸν ἀχώριστο ἀπὸ τότε σύντροφό του, τὸν Μπλάκ. (Φωτογραφία I. Κανδήλη, Μάϊος 1933).



Τὸ μικρὸ γραφεῖο, τοῦ βοηθοῦ τοῦ Γεωλογικοῦ Ἐργαστηρίου Ι. Κανδήλη, κατὰ τὸ 1930. Βρισκόταν στὴ γωνία τῆς πρώτης αἴθουσας τῶν συλλογῶν, ἀπομονωμένο μὲ τὴ βοήθεια ἐνὸς πρόχειρου παραβάν. (Φωτογραφία Ι. Κανδήλη).

Ἡ πρώτη αἴθουσα, κάτω ἀπὸ τὴ Νομικὴ Σχολή, μὲ τὶς παλαιοντολογικὲς συλλογές. Στὸ βάθος ὁ Ἐπιμελητὴς Κ. Ρενιέρης καὶ ὁ παρασκευαστὴς Εὐάγγ. Τσιλιγγίρης. (Φωτογραφία Ι. Κανδήλη τοῦ 1935).



Οι τεράστιοι χαυλιόδοντες του Έλεφанта της Μεγαλοπόλεως, που ανακαλύφθηκε με τις ανασκαφές του Σκούφου του 1903, μετά την πρόσφατη επεξεργασία τους έχουν εκτεθή στη μουσειακή αίθουσα του Γεωλογικού - Παλαιοντολογικού Έργαστηρίου. (Φωτογραφία Ι. Κανδήλη, πρόσφατη).

Οι προθήκες με μερικά εκθέματα των ανασκαφών του Σκούφου (Πικερμίου και άλλων) όπως τελευταία έχουν τοποθετηθή στη μουσειακή συλλογή. Στην πρώτη διακρίνεται μιὰ κεφαλή ιππαρίου. (Φωτογραφία Ι. Κανδήλη, πρόσφατη).



Κατά τη φοιτητική έκδρομη στὸ Πικέριμ τὴν ἀνοιξη τοῦ 1931. Ἀπὸ ἀριστερά : Ὁ Χαρ. Χατζησαράντος, βοηθὸς στὸ Ζωολογικὸ Ἐργαστήριον, ἡ κόρη του Οὐρανία, ὁ Καθηγητὴς, ὁ νεώτερος γιὸς του Μανώλης. Πίσω ἔρθιες ἡ νεώτερη κόρη του Κκτίνα καὶ ἡ φοιτήτρια Ρίτα Καρνῆ. Ἐμπρὸς ἀπὸ τὸν Καθηγητὴ ὁ παρασκευαστὴς Π. Γεωργᾶς. Κρατᾷε στὴν ἀγκαλιά του τὴ Ριρίκα, πού τις ἡμέρες ἐκεῖνες ἦταν φιλοξενούμενη στὸ κοινόβιο τῶν σκύλων τοῦ Σκούφου. (Φωτογραφία I. Κανδήλη).

Κατά τη φοιτητική έκδρομη στὰ Μέγαρα, τὴν ἀνοιξη τοῦ 1932, οἱ καθηγηταὶ Ν. Κρητικὸς καὶ Θ. Σκούφος φωτογραφίζονται μετὰ τις φοιτήτριες τοῦ Φυσικοῦ Τμήματος. Στὴν πρώτη σειρά ἀπὸ ἀριστερά: Πρώτη ἢ μετέπειτα γυναίκα μου Μαρία Β. Σακελλαρίου, τρίτη ἢ Ἀλίκη Στίνη-Βαροπούλου καὶ δίπλα της ἡ Λιλὴ Σπανίδου-Ζάχου.



ΎΑπό τή φοιτητική έκδρομή, τέλος Μαΐου 1932, στην ΎΕπίδαυρο. Τήν ώρα του γεύματος πού μᾶς τὸ πρόσφερε, ὅπως πάντα, ὁ Σκοῦφος. Δεξιά του ὁ Ν. Κρητικὸς, Καθηγητὴς τῆς Σεισμολογίας. Στὸ ἄκρο, πρὸς τὰ ἄριστερά του, ἡ κόρη του Οὐρανία, σήμερα Κυρία Κ. Ζαχαροῦ. Πίσω τους Ι. Κανδήλης καὶ Εὐάγγ. Τσιλιγγίρης, ὁ ἐμπειροτέχνης παρασκευαστὴς του.

Κατὰ τὴ φοιτητική έκδρομή στη Χαιρώνεια, τὴν ἀνοιξη τοῦ 1933, ὁ Σκοῦφος μαζί με ὅλους τοὺς φοιτητὲς του. (Φωτογραφία Ι. Κανδήλη).



Ἐκδρομὴ φοιτητικὴ ἐκδρομὴ ἐπὶ τὴν Ἰθάκην κατὰ τὴν ἀνοίξιν τοῦ 1933. Στὸ μέσον ὁ Σκοῦφος μετὰ τὸν Ἡγούμενον καὶ τοὺς Καλογέροντας τοῦ ἐκεῖ Μοναστηρίου. (Φωτογραφία Ἰ. Κανδήλη).

Κατὰ τὴ φοιτητικὴ ἐκδρομὴ ἐπὶ τὸ Φράγμα τοῦ Μαραθῶνος ὁ Καθηγητὴς Σκοῦφος σὲ φιλικὴ συναναστροφὴ μετὰ τοὺς φοιτητὰς του. Μαΐου 1935. (Φωτογραφία Ἰ. Κανδήλη).



Κατά τη φοιτητική έκδρομη στο Φράγμα του Μαραθώνος. Ένα μικρό γλεντάκι μετά το γεύμα. Μάιος 1935. (Φωτογραφία Ι. Κανδήλη).

Ο Καθηγητής Θ. Σκουφός με τον αγαπημένο του Μπλάκ στη Βουλιαγμένη. Από την εκεί φοιτητική έκδρομη κατά την άνοιξη του 1933. (Φωτογραφία Ι. Κανδήλη).

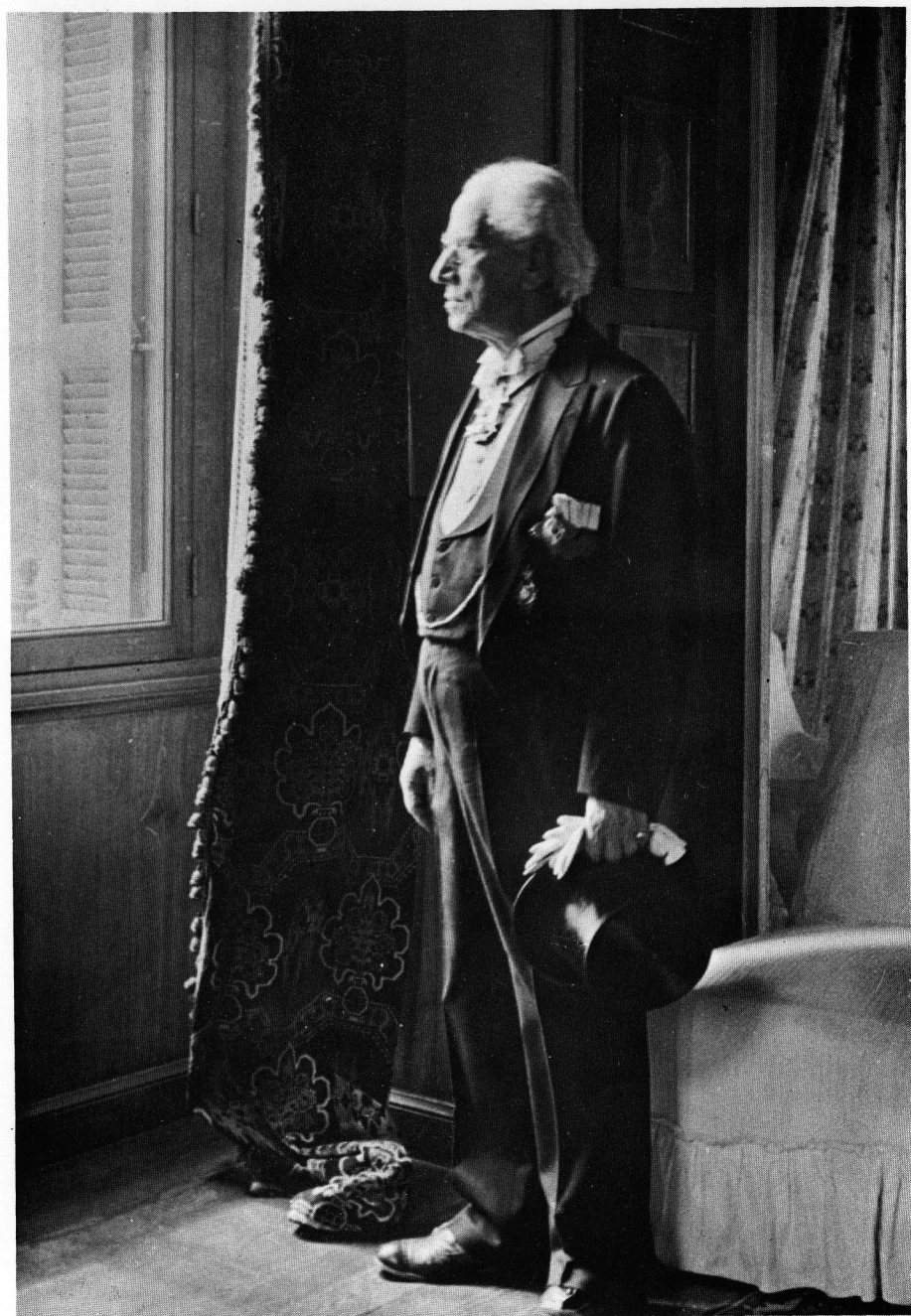


Ὁ καθηγητὴς Θ. Σκουφὸς στὴ σέρα τῆς ταρατσας τοῦ σπιτιοῦ του, ἀπασχολημένος μὲ τὰ ἀγαπημένα του φυτὰ, τὰ κακτοειδῆ. (Φωτογραφία Ι. Κανδήλη τοῦ 1935).

Ἡ αἴθουσα τῶν ἀσκήσεων τοῦ Γεωλογικοῦ - Παλαιοντολογικοῦ χρησιμοποιεῖται καὶ γιὰ τὴ διεκπεραίωση τοῦ φιλοξενούμενου περιοδικοῦ «Χημικὰ Χρονικὰ», ποὺ γίνεται μὲ τὴ δική μας ἐθελοντικὴ ἐργασία. Ἀπὸ ἀριστερά : Ι. Ζαγανιάρης, Πρόεδρος τῆς Ἐπιτροπῆς του, Ι Κανδήλης, Γεν. Γραμματεὺς τῆς, Ι. Μπαρδάης ἐθελοντὴς συνάδελφος καὶ Ν. Καρνῆς μέλος τοῦ Δ.Σ. τῆς Ε.Ε.Χ. (Φωτογραφία Ι. Κανδήλη κατὰ τὸ θέρος τοῦ 1936).



Σε ώρα ρεμβασμοῦ, μέσα στο πλοῖο, πηγαίνοντας στην Κόρινθο. Φοιτητικὴ ἐκδρομὴ γιὰ τὴ μελέτη τῆς Διώρυγος κατὰ τὸν Ἰούνιο 1935. (Φωτογραφία Ι. Κανδῆλη).



Ἡ τελευταία φωτογραφία τοῦ Καθηγητῆ Θ. Σκούφου παρμένη στὸ σπίτι του τὸν Μάρτιο 1938 γιὰ τὴν ὁποία ντύθηκε εἰδικὰ μὲ ἐπίσημα ροῦχα καὶ φόρεσε τὰ παράσημά του. (Φωτογραφία Ι. Κανδήλη).



Π. Ε. ΤΣΑΛΔΑΡΗΣ

Ἐπαναρχοῦμαι διὰ τῶν
 φορῶν καὶ παραίτησιν μου
 διὰ τὰ φοιτητῶν ἵνα μ
 ἔχω ἰερωτικῶν ὄντων
 ἰσχυρῶν ἀντιρροιστῶν ἐν τῇ
 κεντρικῇ σφ. Καὶ αὐτὰς
 δὲ ἰσορροπῶν ἰσχυρῶν ἔχει
 στρατηγὸν καὶ ἰσχυρῶν
 ἰσχυρῶν. Ἐπισημῶν ἀπὸ

Ἡ ἀπασχόληση γιὰ τὴν κρίση τῶν ὑποψηφίων καθηγητῶν δὲν ἄφησε καιρὸ γιὰ τὸ τακτικὸ ταξίδι στὴν Τρίπολη κατὰ τὸ καλοκαίρι τοῦ 1935. Ὁ Καθηγητὴς παραθέρισε ἀναγκαστικὰ στὴν Κηφισιά στὴ βίλα Καλογεροπούλου, στὴν ὁδὸ Δεληγιάννη, ἀπολαμβάνοντας τὸν δροσερὸ μεγάλο κήπο της. (Φωτογραφία Ι. Κανδήλη).

Τὸ ἱστορικὸ παρακλητικὸ μπιλλιέττο τοῦ Π. Τσαλδάρη, πρὸς τὸ φίλο του Θ. Σκοῦφο, γιὰ τὸν προστατευόμενὸ του φοιτητῆ. (Ἀπὸ τὸ ἀρχεῖο Ι. Κανδήλη).

