

ΕΝΩΣΙΣ
ΕΛΛΗΝΩΝ
ΧΗΜΙΚΩΝ

50
ΧΡΟΝΙΑ ΖΩΗΣ
ΚΑΙ ΔΡΑΣΕΩΣ

7 ΙΟΥΛΙΟΥ 1924

6 ΙΟΥΛΙΟΥ 1974

ΑΘΗΝΑ 1974

**ΤΟ « ΠΡΩΤΟ ΠΙΑΤΟ »
ΕΙΝΑΙ ΠΑΝΤΑ ΡΥΖΙ**



Μαγειρος

**πρώτο σε ποιότητα
πρώτο σε νοστιμιά
πρώτο σε κατανάλωση
πρώτο στο τραπέζι**

Είκοσι πέντε ολόκληρα χρόνια
βελτιώνουμε συνεχώς όλες
τις ποιότητες ρυζιού που
παράγουμε στην εύφορη
γη μας, στις Σέρρες.

Με τέλεια μηχανήματα και
ηλεκτρονικούς διαλογείς,
επεξεργαζόμαστε, σφυρί-σφυρί,
στά δικά μας εργοστάσια τό
πρώτο ρύζι της αγοράς.

Το ρύζι ΜΑΓΕΙΡΟΣ όφειλει
τήν ασύγκριτη νοστιμιά του
στην μακρόχρονη πείρα μας
και στην άπέραντη φροντίδα
πού του αφιερώνουμε.

ΡΥΖΙ

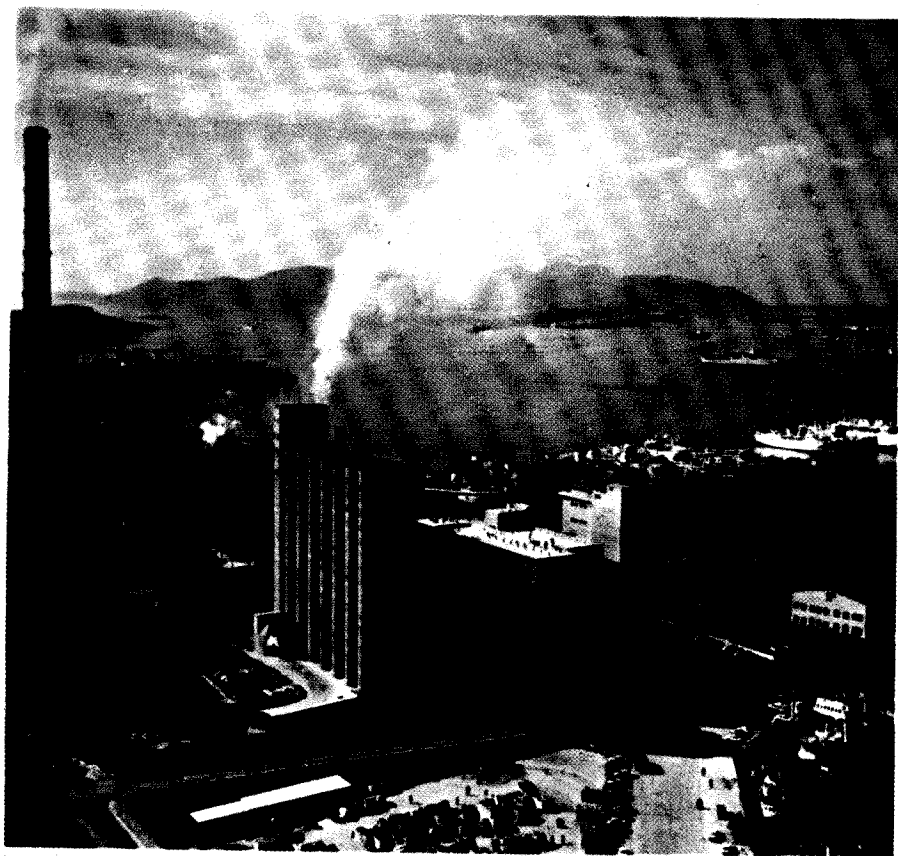
Μαγειρος

ΦΡΟΝΤΙΣΜΕΝΟ ΑΠΟ ΤΗ ΓΗ ΩΣ ΤΟ ΠΙΑΤΟ

ΠΡΟΪΟΝ ΤΗΣ Α.Ε.
ΑΦΟΙ ΧΑΤΖΗΘΑΝΑΣΙΑΔΗ

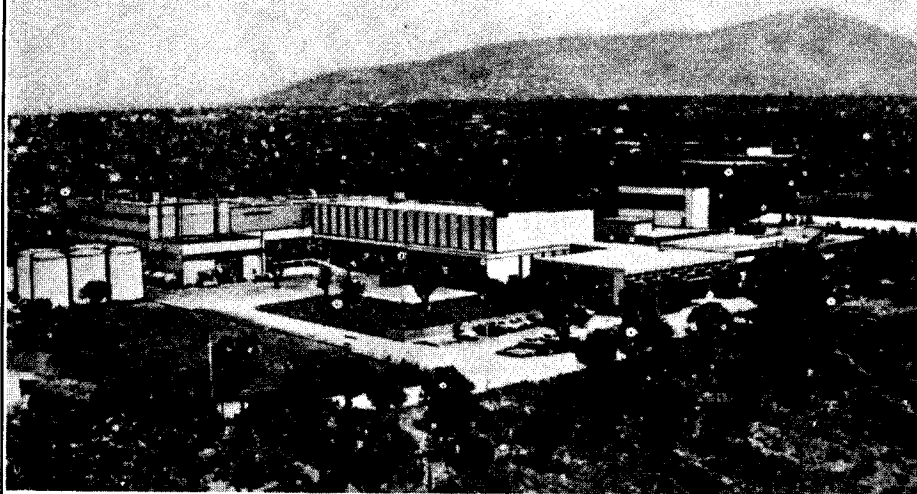


ΜΥΛΟΙ ΑΓΙΟΥ ΓΕΩΡΓΙΟΥ





ΠΑΠΟΥΤΣΑΝΗΣ



Μιά σειρά προϊόντων
ύψηλης τεχνολογίας:

ΚΛΑΔΟΣ ΣΑΠΩΝΟΠΟΙΑΣ

Σάπωνες άρωματικοί
Σάπωνες κοινού
Βιομηχανικοί σάπωνες
(Συρματουργίας - Υφαντουργίας)
Φαρμακευτικοί σάπωνες
Ρευστοί σάπωνες

ΚΛΑΔΟΣ ΧΗΜΙΚΩΝ

Λιπαρά όξέα λίπους
Λιπαρά όξέα φοινικό -
πυρηνελαιίου
Έλαϊνη
Στεατίνη
Γλυκερίνη φαρμακευτική
Γλυκερίνη έκρηκτικών
Γλυκερίνη Χημική

ΚΛΑΔΟΣ ΚΑΛΛΥΝΤΙΚΩΝ

Άρώματα
Πρώτοι ύλοι άρωματοποιίας
Πρώτοι ύλοι καλλυντικών

Π.Δ.ΠΑΠΟΥΤΣΑΝΗΣ Α.Ε.

ΚΑΤΩ ΚΗΦΙΣΙΑ · ΑΘΗΝΑΙ

ΤΗΛΕΓΡ. ΔΙΕΥΘ.: ΠΑΔΠΑΠ ΚΗΦΙΣΙΑ · ΤΕΛΕΧ: 214175 VIOR GR · ΤΗΛ. 8010 961-2-3-4-5



Σας προσφέρουμεν 30 ετών πείραν εις τὰ βιοχημικά

- Biochemica **Test** Combinations
- Monotest
- 'Αντιδραστήρια δι' Αυτόαναλυτάς
- BM CONTROL πρότυπα όρου
- BM πρότυπα ύδατικά διαλύματα

- Βοηθητικά αντιδραστήρια
- Αίμοδιαγνωστικά
- ΕΝΖΥΜΑ, ΣΥΝΕΝΖΥΜΑ, ΥΠΟΣΤΡΩΜΑΤΑ
- Όργανα εργαστηριακού εξοπλισμού του οίκου OXFORD (συσκευαί όγκομετρήσεως, τιτλοποιήσεως, δειγματοληψίας κ.ά.

Διά πάσαν πληροφορίαν ώς
και προσωπικήν εξυπηρέτησιν
εις τὸ εργαστήριόν σας

 541.219



ΑΙΜΟΣΦΑΙΡΙΝΗ (άντιδραστ. DRABKIN)
ΑΙΜΟΣΦΑΙΡΙΝΗΣ ΠΡΟΤΥΠΑ ΔΙΑΛΥΜΑΤΑ
ΑΙΜΟΣΦΑΙΡΙΝΗ ΕΜΒΡΥΙΚΗ
ΑΛΔΟΛΑΣΗ
ΓΑΛΑΚΤΙΚΗ ΑΦΥΔΡΟΓΟΝΑΣΗ (LDH) - όλική και ίσοένζ.
ΓΑΛΑΚΤΙΚΟΝ ΟΞΥ
Υ - ΓΛΟΥΤΑΜΥΛ ΤΡΑΝΣΙΠΕΠΤΙΔΑΣΗ (Υ-GT MONOTEST)
ΓΛΥΚΟΣΟ - δ - ΦΩΣΦΟΡΙΚΗ ΑΦΥΔΡΟΓΟΝΑΣΗ
ΚΡΕΑΤΙΝΗ
ΚΡΕΑΤΙΝΟΦΩΣΦΟΚΙΝΑΣΗ - ένεργός - (CPK)
ΚΡΕΑΤΙΝΟΦΩΣΦΟΚΙΝΑΣΗ - όλική - (CPK MONOTEST)
ΛΕΥΚΙΝΑΜΙΝΟΠΕΠΤΙΔΑΣΗ (LAP)
ΛΙΠΑΡΑ ΟΞΕΑ - έλεύθερα -
ΛΙΠΙΔΙΑ ΟΛΙΚΑ
θ - ΛΙΠΟΠΡΩΤΕΪΝΑΙ
ΟΥΡΙΑ (ένζυματικώς)
ΟΥΡΙΚΟΝ ΟΞΥ "URICA QUANT" (ένζυματικώς)
ΠΥΡΟΣΤΑΦΥΛΙΚΟΝ ΟΞΥ
ΠΡΩΤΕΪΝΗ (ΟΛΙΚΑ ΛΕΥΚΩΜΑΤΑ)
ΣΑΧΧΑΡΟΝ ΑΪΜΑΤΟΣ "GOD - PERID" (ένζυματικώς)
ΣΙΔΗΡΟΣ
ΤΡΑΝΣΑΜΙΝΑΣΗ GOT ή GPT
ΤΡΑΝΣΑΜΙΝΑΣΗ GOT ή GPT (MONOTEST)
ΤΡΙΓΛΥΚΕΡΙΔΙΑ (ένζυματικώς)
ΦΩΣΦΑΤΑΣΗ ΑΛΚΑΛΙΚΗ ή ΟΞΙΝΟΣ
ΦΩΣΦΟΡΟΣ ή/και ΦΩΣΦΟΛΙΠΙΔΙΑ
ΧΑΛΚΟΣ
ΧΟΛΕΡΥΘΡΙΝΗ - όλική και έμεσοσ-
ΧΟΛΗΝΕΪΤΕΡΑΣΗ
ΧΟΛΗΤΕΡΙΝΗ - όλική ή/και έστέρες-



Διατίθεμεν ολοκληρωμένον διαγνωστικόν πρόγραμμα βιοχημικών σέτ και αντιδραστηρίων, ώς και πλήρη σειράν μεμονωμένων χημικών και βιολογικών ούσιων - ΕΝΖΥΜΑ, ΣΥΝΕΝΖΥΜΑ, ΥΠΟΣΤΡΩΜΑΤΑ κ.ά. - ύψηλοτάτης χημικής καθαρότητος, διά έρευνητικούς σκοπούς και τήν ένζυματικήν διαγνωστικήν.



Μπέριγκερ Μανχάϊμ Έλλάς ε. π. ε.

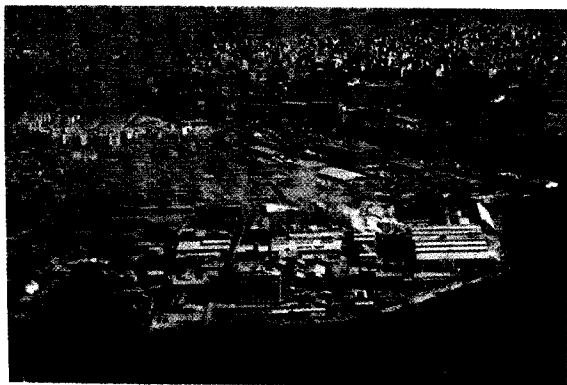
Άθναϊ (107): Μάρνη & Κουμουνδούρου 37.

Τηλ: (021) 541.219, 541.505, 525.201

Θεσσαλονίκη: Έλ. Βενιζέλου 14. Τηλ: (031) 239 - 651



ΑΝΩΝΥΜΟΣ ΕΛΛΗΝΙΚΗ ΕΤΑΙΡΙΑ ΧΗΜΙΚΩΝ ΠΡΟΪΟΝΤΩΝ & ΛΙΠΑΣΜΑΤΩΝ



ΣΥΓΚΡΟΤΗΜΑ ΕΡΓΟΣΤΑΣΙΩΝ ΔΡΑΠΕΤΣΩΝΑΣ

ΕΔΡΑ :

ΑΘΗΝΑΙ 118 ΛΕΩΦ. ΑΜΑΛΙΑΣ 20
ΤΗΛΕΦ. 323.6010-19 ● 323.6090-99
ΤΗΛΕΤ. 21.51.60 ΤΗΛΕΓΡ. ΘΞΕΑΛ

ΕΡΓΟΣΤΑΣΙΑ :

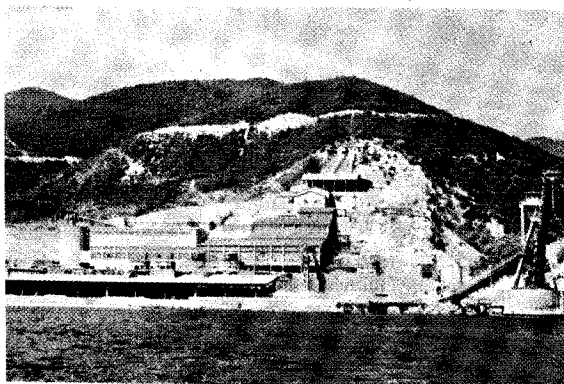
ΔΡΑΠΕΤΣΩΝΑ, ΠΕΙΡΑΙΕΥΣ
- ΟΔΟΣ ΦΦΑΙΣΤΟΥ Ι
ΤΗΛΕΦ. 461.3971 ΤΗΛΕΤ. 21.23.81

ΜΕΤΑΛΛΕΙΑ :

ΣΤΡΑΤΩΝΙΟΝ ΧΑΛΚΙΔΙΚΗΣ
ΕΡΜΙΟΝΗ ΑΡΓΟΛΙΔΟΣ

ΠΡΟΪΟΝΤΑ

ΥΠΕΡΦΩΣΦΟΡΙΚΑ ΛΙΠ/ΤΑ
ΑΝΑΜΙΚΤΑ »
ΣΥΝΘΕΤΑ »
ΑΝΟΡΓΑΝΑ ΟΞΕΑ & ΑΛΑΤΑ
ΓΕΩΡΓΙΚΑ ΦΑΡΜΑΚΑ
ΕΝΤΟΜΟΚΤΩΝΑ
ΥΑΛΟΠΙΝΑΚΕΣ
ΘΕΙΟΥΧΟΣ ΣΙΔΗΡΟΣ
» ΜΟΛΥΒΔΟΣ
» ΨΕΥΔΑΡΓΥΡΟΣ



ΕΡΓΟΣΤΑΣΙΟΝ ΚΑΤΕΡΓΑΣΙΑΣ ΜΕΤΑΛΛΕΥΜΑΤΩΝ
ΣΤΡΑΤΩΝΙΟΥ ΧΑΛΚΙΔΙΚΗΣ

ΣΥΓΓΕΝΕΙΣ ΑΝΩΝΥΜΟΙ ΕΤΑΙΡΙΑΙ :

ΧΗΜΙΚΑΙ ΒΙΟΜΗΧΑΝΙΑΙ ΒΟΡΕΙΟΥ ΕΛΛΑΔΟΣ
ΜΕΤΑΛΛΕΥΤΙΚΗ & ΜΕΤΑΛΛΟΥΡΓΙΚΗ ΕΤΑΙΡΙΑ ΛΑΡΥΜΝΗΣ
ΕΛΛΗΝΙΚΗ ΕΤΑΙΡΙΑ ΟΙΝΩΝ & ΟΙΝΟΠΝΕΥΜΑΤΩΝ
ΕΛΛΗΝΙΚΑ ΥΑΛΟΥΡΓΕΙΑ ΕΛΕΥΣΙΝΟΣ - OWENS

Johnson



GOLDEN RONDELL - Χρυσή Ροτόντα - είναι τὸ ὄνομα τοῦ ἑξακοντατοῦ θεάτρου τῆς **JOHNSON** στὸ **RACINE, WISCONSIN**, ὅπου προβάλλεται καθημερινῶς ἡ πολυβραβευμένη ταινία τῆς **Johnson** «*To be alive*».

Ἡ Χρυσή Ροτόντα, στήθηκε γιὰ πρώτη φορὰ στὴν Διεθνή Ἐκθεστὴ τῆς Νέας Ὑόρκης τὸ 1964|1965. Τὸ θέατρο καὶ ἡ ταινία ἦταν ἀπὸ τὰ πιὸ ἐντυπωσιακὰ ἐκθέματα ποὺ προέβησαν τὸν θαυμασμό ἑκατομμυρίων ἑπισκεπτῶν.

Ἡ ἐταιρεία **JOHNSON**, συνεχίζοντας τὴν ἀπλὴ φιλοσοφία τοῦ ἴδρυτοῦ τῆς, κατῴρθωσε νὰ εἶναι ἡ πρώτη βιομηχανία στὸν κόσμο παραγωγῆς στιλβωτικῶν καὶ ἄλλων χημικῶν προϊόντων.

Ἦδη κατὰ τὰ πρῶτα τῆς βήματα στὸ **RACINE, WISCONSIN**, τῶν Ἦνωμένων Πολιτειῶν, ἡ **JOHNSON**

διακρίθηκε γιὰ τὸ σωστὸ ἐπιχειρηματικὸ τῆς πνεῦμα καὶ γιὰ τὴν ἰκανότητά τῆς νὰ ἀναπτύσσεται ὀλοένα καὶ περισσότερο.

Στὴν ἀρχὴ τῆς ἱστορίας τῆς, ἡ **JOHNSON** ξεκίνησε ἀπὸ μιὰ μικρὴ ομάδα ὑπαλλήλων ποὺ ἐργάζονταν σὲ νοικιασμένες ἐγκαταστάσεις. Σήμερα ἐξελιχθῆκε σὲ ἓνα πολυεθνικὸ ἐπιχειρηματικὸ κολοσσὸ μὲ περισσότερες ἀπὸ 36 βιομηχανικὲς μονάδες ἐγκατεστημένες σὲ ὅλα τὰ μέρη τῆς ὑδρογείου. Τὰ προϊόντα τῆς **JOHNSON** διανέμονται σὲ περισσότερες ἀπὸ 120 χῶρες.

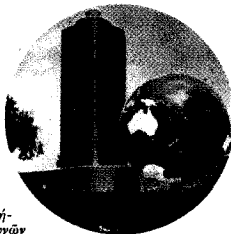
Ἡ **S.C. JOHNSON & SON (HELLAS)** ἰδρύθηκε τὸ 1965, κατασκευάζει καὶ διανέμει περισσότερα ἀπὸ 20 προϊόντα, ἡ ποιότης τῶν ὁποίων ἔχει ἀναγνωρισθεῖ ἀπὸ ἑκατομμύρια Ἑλλήνων καταναλωτῶν.

Στὴν Ἑλλάδα ὅπως καὶ σὲ ὅλες τῆς χῶρες τοῦ κόσμου, ἡ **JOHNSON** παραμένει πιστὴ στὰ λόγια τοῦ ἴδρυτοῦ τῆς.

«Προσφέροντας πάντοτε κάτι καλύτερο ἀπὸ τοὺς ἀνταγωνιστὰς καὶ ἔξροντας πῶς νὰ τὸ πῆ στοὺς καταναλωτὰς» ἔχει κερδίσει τὸ κοινὸ ποῦ «ἐπιμένει πάντα νὰ ζητᾷ τὰ προϊόντα τῆς **JOHNSON**».

Ἡ διάσημος
ἀρχιτέκτων
**Frank Lloyd
Wright** σχε-
δίασε αὐτὸ τὸ
μεγαλοπρεπὲς
κτίριο, προορι-
σμένο νὰ εἶναι
τὸ παγκόσμιο
κέντρο διοική-
σεως καὶ ἐρευνῶν
τῆς **JOHNSON**.

Τὸ κτίριο θεωρεῖται ἓνα ἀπὸ τὰ σπουδαιότερα
σύγχρονα ἀρχιτεκτονικὰ μνημεῖα.



Σύμβολο

στην ανάπτυξη
τῆς Ἑλληνικῆς Βιομηχανίας.



Ἡ Δρ. Δ. Α. ΔΕΛΗΣ Α.Ε.
ἀντιπροσωπεύει εἰς τὴν Ἑλλάδα
τὰ μεγαλύτερα ἐργοστάσια
χημικῆς βιομηχανίας τῆς Δ. Γερμανίας
BAYER, BASF, HÜLS, STOCKHAUSEN, DIAMALT, κ. ἄ.
Εἶναι ἀπὸ τοὺς μεγαλύτερους προμηθευτὰς πρώτων ὑλῶν
τῆς Ἑλληνικῆς Χημικῆς Βιομηχανίας.
Τὸ ἔμπειρο τεχνικὸ καὶ ἐπιστημονικὸ
προσωπικὸ τῆς παρακολουθεῖ καὶ ἐπιλύει
κάθε τεχνικὸ πρόβλημα.

ΔΡ Δ.Α. ΔΕΛΗΣ ΑΕ



ΑΘΗΝΑΙ 117
ΠΛ. ΜΠΕΝΙΖΕΛΟΥ 5
ΤΗΛ. 3231.801

ΘΕΣ/ΝΙΚΗ - ΜΗΤΡΟΠΟΛΕΩΣ 19
ΤΗΛ. 262665



Κρυογενής α.ε

Η ΠΛΕΟΝ ΣΥΓΧΡΟΝΟΣ ΒΙΟΜΗΧΑΝΙΑ ΜΗΧΑΝΗΜΑΤΩΝ ΚΛΙΜΑΤΙΣΜΟΥ ΣΤΗΝ ΕΛΛΑΔΑ

Μια πλήρης τεχνική όργανωση
ἄριστα κατηρτισμένη, εις ὅλας τὰς βαθμίδας,
εἶναι στὴν διάθεσιν τῶν πελατῶν μας
πρὸς ἐπίλυσιν τῶν προβλημάτων τους.

Κατασκευάζομεν θάσει προνομίου τῶν
Ἑργαστασίων :

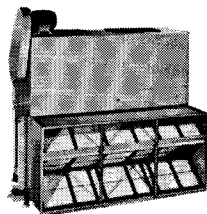
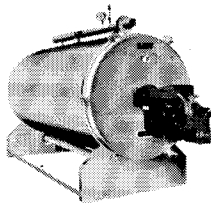
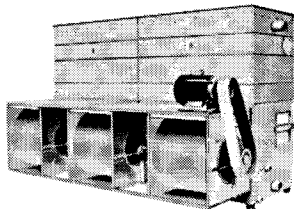
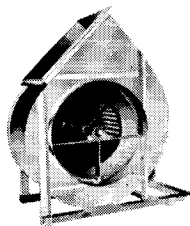
CHICAGO BLOWER

Modlair

Pieren

GAMMA
Reckittoren AG

Sound Alternators Limited



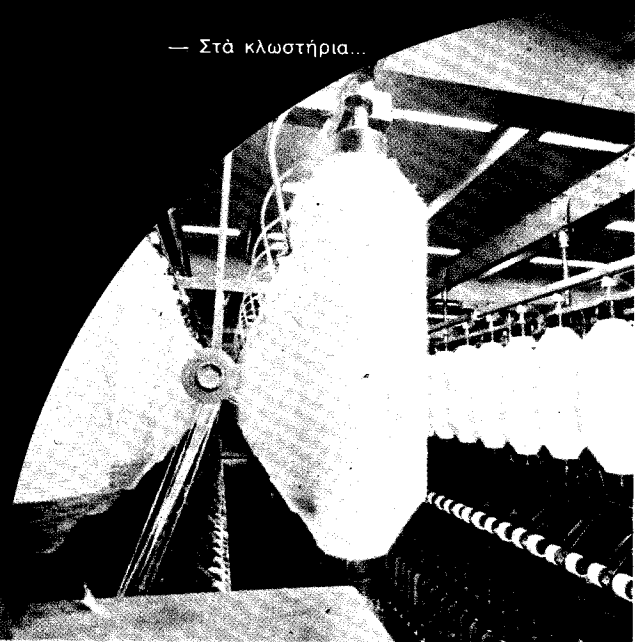
ΒΙΟΜΗΧΑΝΙΑ ΚΑΤΑΣΚΕΥΗΣ ΜΗΧΑΝΗΜΑΤΩΝ ΚΛΙΜΑΤΙΣΜΟΥ ΑΡΤΕΜΙΔΟΣ 25, ΜΟΣΧΑΤΟΝ, ΑΘΗΝΑΙ 59, ΤΗΛ. 4812585, 4816062

ΠΕΙΡΑΪΚΗ-ΠΑΤΡΑΪΚΗ

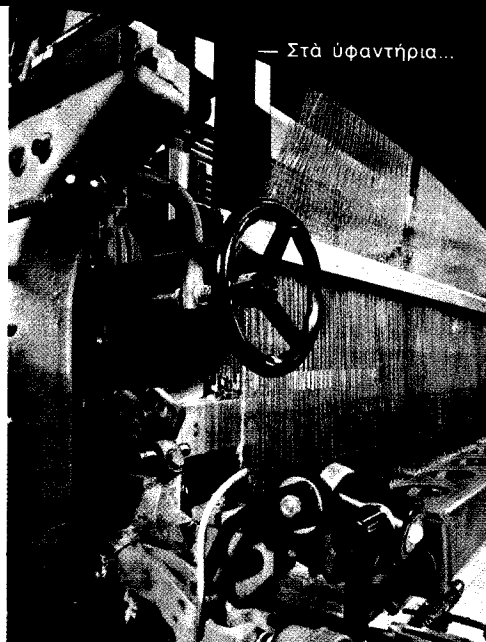
Η βιομηχανία πού στέκει ψηλά καί σκοπεύει πάντα ψηλότερα

Σε όλα τὰ τμήματα ό εξοπλισμός έκσυγχρονίζεται διαρκώς.

— Στά κλωστήρια...



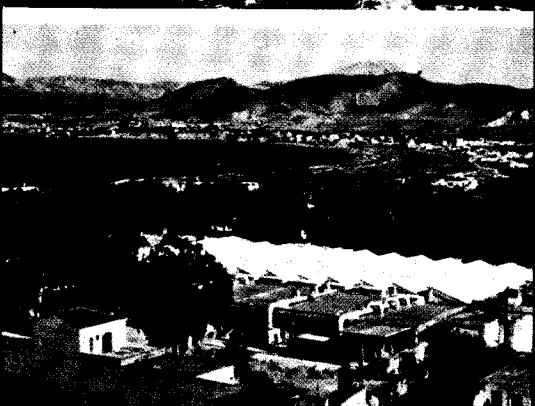
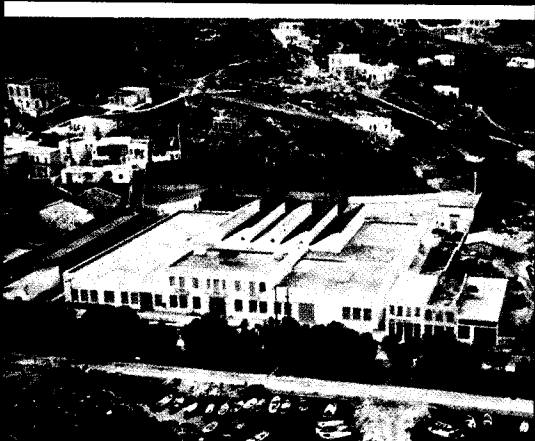
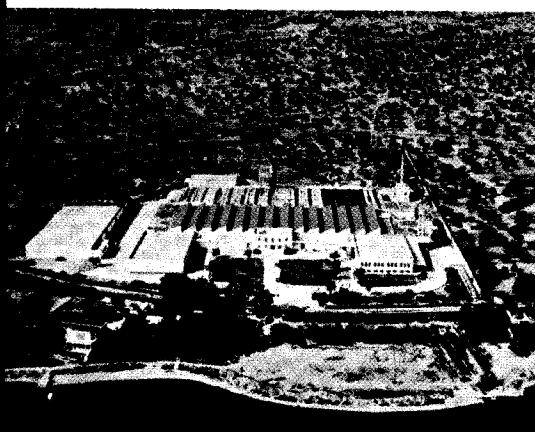
— Στά ύφαντήρια...



— Στό πλεκτήριο...



Καί στό φινιρί...



Οι σύγχρονες βιομηχανικές εγκαταστάσεις της Πειραικής - Πατραϊκής άπλώνονται όλοένα και περισσότερο.

— Πάτρα, Νέα Πέραμος, Σύρος, Χαλκίδα.

Τέσσερα κολοσσιαία συγκροτήματα που καλύπτουν περίπου 300.000 τετρ. μέτρα.

1962

1973

ΚΕΦΑΛΑΙΑ ΜΕΤΟΧΙΚΑ
ΑΠΟΣΕΜΑΤΙΚΑ

164.200.000 655.000.000 δρχ

ΚΥΚΛΟΣ ΕΡΓΑΣΙΩΝ

505.900.000 1.800.000.000 »

ΕΞΑΤΟΓΕΣ

52.850.000 512.000.000 »

ΠΡΟΣΩΠΙΚΟ Θέση

3.887 4.000

ΑΠΟΔΟΧΕΣ ΠΡΟΣΩΠΙΚΟΥ

103.600.000 320.000.000 δρχ

ΣΥΝΟΛΙΚΗ ΠΡΟΔΥΝΑΜΗ

7.650 ΗΡ 27.000 ΗΡ

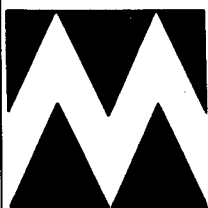
ΕΠΕΝΔΥΣΕΙΣ 1974 - 1976

ΔΡΧ. 1.500.000.000



ΠΕΙΡΑΙΚΗ-ΠΑΤΡΑΙΚΗ

γύνει, σταλίζει, νοτιοευρεί!



**ΦΑΡΜΑΚΕΙΑ
ΜΑΡΙΝΟΠΟΥΛΟΣ**

**Εἰδικὸν τμήμα
Χημικῶν οὐσιῶν
καὶ χημικῶν ὀργάνων**

Διὰ χημικοὺς ἢ βιοχημικοὺς.

ΩΡΑΙ ΛΕΙΤΟΥΡΓΙΑΣ ΦΑΡΜΑΚΕΙΟΥ

ΠΑΤΗΣΙΩΝ 2 ΤΗΛ. 624.905

ΠΛΑΣΤΙΚΑ ΤΗΣ HOECHST

® Hostalen

Πολυαιθυλένιον ύψηλης πυκνότητας

® Hostalen LD

Πολυαιθυλένιον χαμηλής πυκνότητας

® Hostalen PP

Πολυπροπυλένιον

® Hostaform

Συμπολυμερές άκετάλης

® Hostalit

Πολυβινυλοχλωρίδιον

® Hostalit Z

Πολυβινυλοχλωρίδιον ύψηλης άντοχής

® Hostyren

Πολυστερίνη

® Hostapor

Διογκούμενη πολυστερίνη

® Hostaflon

Πολυτετραφθοροαιθυλένιον

® Hostadur

Πολυαιθυλεντερεφθαλάτ

® Hostaset

Θερμοσκληρυνόμεναι ρητίναι

Φαινόλης (PF) - Ουρίας (UF)

Μελαμίνης (MF) - Μελαμίνης -

Φαινόλης (MP)

Άκορέστου Πολυεστέρος (UP)

Η Hoechst
αυτοαίξει
τό μέλλον



HOECHST ΕΛΛΑΣ Α.Σ.Ε.Ε.
Άθηναι: Νέα Έρυθραία, οδός Τατοίου
Τοχ. Θυρίαι: 62 - Τηλέφ. Κέντρον 8010.811
Βελώνη Διοικητήριου 91 - Τηλ. 922.225

® Σίγμα κατατέθην τής HOECHST AG.



ΣΥΓΚΡΟΤΗΜΑ ΣΚΑΛΙΣΤΗΡΗ

Κατά τὸ 1974 ὁ κύκλος ἐργασιῶν τοῦ Μεταλλευτικοῦ καὶ Βιομηχανικοῦ Συγκροτήματος Σκαλιστήρη, ἑνὸς τῶν μεγαλύτερων τῆς χώρας, θὰ ἀνέλθῃ εἰς 1.800 ἑκατ. δρχ. καὶ αἱ ἐξαγωγαὶ εἰς τὸ

ποσὸν τῶν 55 ἑκατ. δολλ., ἤτοι 1.650 ἑκατ. δρχ., δεκαπλασιασθεῖσαι ἐντὸς τῆς τελευταίας δεκαετίας. Μεταξὺ τῶν προϊόντων τὰ ὁποῖα ἐξήχθησαν περιλαμβάνονται: ὁ θωεΐτης, τοῦ ὁποῖου ἡ ποιό-

της θεωρείται ως μία των καλλιτέρων του κόσμου, χρησιμοποιούμενος διά την βιομηχανίαν αλουμινίου και τσιμέντου, τὸ πυρολουσιτικὸν μαγνήσιον, τὸ ὁποῖον χρησιμοποιεῖται διά τὴν βιομηχανίαν Ξηρῶν ἠλεκτρικῶν στοιχείων, ὁ χρωμίτης, ὁ ὁποῖος χρησιμοποιεῖται διά τὴν βιομηχανίαν πυριμάχων πλίνθων καὶ τὸ σπουδαιότερον ἢ διεθνῶς γνωστὴν διὰ τὰς τεχνολογικὰς ιδιότητάς της καὶ περιζήτητος εἰς τὴν παγκόσμιον ἀγορὰν διπυρος μαγνησία ΣΚΑΛΙΣΤΗΡΗ. Ἡ τελευταία αὕτη χρησιμοποιεῖται ὡς πρώτη ὕλη διὰ τὴν κατασκευὴν πυριμάχων πλίνθων, διὰ βασικοὺς βιομηχανικοὺς κλάδους, ὡς ἡ χαλυθουργία, ἡ τσιμεντοβιομηχανία, ἡ ὑαλοουργία, ἡ σακχαρουργία, ἡ ἄσβεστοποιία, καθὼς καὶ πλείσται ἄλλαι μεταλλουργικαὶ βιομηχαναὶ ἢ ἐφαρμογαί, ὅπου ἀπαντῶνται ἰδιαιτέρως ὑψηλαὶ θερμοκρασίαι. Μέχρι τοῦ 1972 ὀλόκληρος ἡ παραγωγὴ τῆς διπύρου μαγνησίας διετίθετο εἰς τοὺς πλέον γνωστοὺς κατασκευαστὰς πυριμάχων τοῦ ἔξωτερικοῦ, ἀπὸ τῶν ἀρχῶν ὅμως τοῦ 1973, ὁπότε ἐτέθη εἰς λειτουργίαν τὸ ἀπολύτως σύγχρονον Ἐργοστάσιον Πυριμάχων τοῦ Συγκροτήματος, ἔν σημαντικὸν ποσοστὸν ταύτης βιομηχανοποιεῖται εἰς τὴν χώραν μας καὶ οἱ κατασκευαζόμενοι πυρίμαχοι πλίνθοι, διατίθενται εἰς τὴν παγκόσμιον καὶ ἑλληνικὴν βιομηχανίαν, ὅπου εὐρίσκουν εὐμενεστάτην ὑποδοχὴν μεταξὺ τῶν πλέον ἀπαιτητικῶν καταναλωτῶν τῆς Εὐρώπης καὶ ἄλλων βιομηχανικῶς ἀνεπτυγμένων χωρῶν.

Ἡ ἱστορία τοῦ Συγκροτήματος Σκαλιστήρη ἔχει τὴν ἀρχὴν της εἰς τὸ ἔτος 1932 ὅταν ἤρχισεν ἡ δραστηριότης τοῦ Δημητρίου Σκαλιστήρη μετὰ μεταλλευτικὰς ἐρεῦνας εἰς τὴν βωξίτοφόρον περιοχὴν Ἐλευσίνας, ὅπου ὀλίγον πρὸ τοῦ 2ου παγκοσμίου πολέμου καὶ εὐθύς μετ' αὐτὸν ἦτο συγκεντρωμένη ἡ δραστηριότης. Τὸ ἔτος 1947 ἀποκτᾷ τὴν πλειοψηφίαν τῆς Α. Ε. ΕΠΙΧΕΙΡΗΣΕΩΝ ΜΕΤΑΛΛΕΥΤΙΚΩΝ — ΒΙΟΜΗΧΑΝΙΚΩΝ ΚΑΙ ΝΑΥΤΙΛΙΑΚΩΝ, ἰδρυθείσης τὸ 1913, μετὰ κύριον

ἀντικείμενον τὴν ἐκμετάλλευσιν τοῦ μαγνησίτου, ἐνῶ ἀπὸ τοῦ 1950 ἡ ἀνάπτυξις τῶν μεταλλείων μαγγανίου περιοχῆς Δράμας κάμει διεθνῶς γνωστήν τὴν ἑλληνικὴν παραγωγὴν πυρολουσιτίου, διὰ τῆς διαθέσεως εἰς τὴν παγκόσμιον ἀγορὰν τοῦ ἐκλεκτῆς ποιότητος προϊόντος ἐμπλουτισμοῦ ὑπὸ τὸ ὄνομα «ΓΡΑΝΙΤΗΣ», ἀπαραίτητου πρώτης ὕλης διὰ τὴν βιομηχανίαν Ξηρῶν στοιχείων (BATTERY GRADE).

Κατὰ τὴν περίοδον 1955 — 1961, παραλλήλως πρὸς τὰ ἀνωτέρω, ἀναπτύσσεται δραστηριότης εἰς τὰ βωξίτικα κοιτάσματα Παρνασσού—Γκιώνας καὶ τὰ λιγνιτικά κοιτάσματα περιοχῆς—Εὐβοίας, ἀπὸ τὰ ὁποῖα ἐτροφοδοτεῖται ἡ Δ. Ε. Η. μετὰ στερεὰ καύσιμα.

Ἀπὸ τοῦ 1959 χρονολογεῖται ἡ ἔντονος δραστηριότης εἰς τὸν τομέα μαγνησίτου, ὡς πρώτης ὕλης διὰ τὴν βιομηχανίαν βασικῶν πυριμάχων πλίνθων. Μακροχρόνιοι ἐρευνητικαὶ προσπάθειαι, μελέται, πειραματισμοὶ καὶ πάσης φύσεως δοκιμαί, καταλήγουν εἰς τὴν δημιουργίαν τῶν προῖκοθέσεων διὰ τὴν ἐκμετάλλευσιν τοῦ μαγνησίτου καὶ τὸ 1963, παράγονται, μετὰ ἐπίκεντρον τὸ Μαντουδί—Εὐβοίας, δέκα περίπου χιλιάδες τόννοι διπύρου μαγνησίας. Κατὰ τὰ ἐπόμενα χρόνια λαμβάνει χώραν ἀνάπτυξις γιγαντιαίων ὑπαίθριων ἐκμεταλλεύσεων, ἐγκαταστάσεων ἐμπλουτισμοῦ, συγκροτήματος ἔξ περιστροφικῶν κλιβάνων, ἑτησίως δυναμικότητος ἄνω τῶν 300.000 τόννων διπύρου μαγνησίας καὶ ἐνὸς συγχρόνου, ἀπὸ πάσης πλευρᾶς, ἐργοστασίου βασικῶν πυριμάχων πλίνθων καὶ πυροχωμάτων, ἑτησίως δυναμικότητος 42.000 τόννων, ἡ ὁποία ἀπὸ τῶν ἀρχῶν τοῦ 1975 ἐπεκτεινομένη θὰ ἀνέλθῃ εἰς 60.000 τόννους.

Κατὰ τὸ προσεχὲς ἔτος 1975 ὁ κύκλος ἐργασιῶν τοῦ Συγκροτήματος Σκαλιστήρη προβλέπεται νὰ ἀνέλθῃ εἰς 2.500 ἑκατ. δρχ. καὶ αἱ ἔξαγωγαὶ εἰς 75 ἑκατ. δολλ.



ΣΥΓΚΡΟΤΗΜΑ ΣΚΑΛΙΣΤΗΡΗ

Σικελίας 18—20 · Ἀθήναι Τηλ. 9221-411/419
Τέλεξ: 215433 SCAL GR

ΠΛΑΣΤΙΚΑΙ
ΠΡΩΤΑΙ ΥΛΑΙ

ΕΠΙΔΕΣΜΙΚΟΝ
ΥΛΙΚΟΝ

ΧΡΩΜΑΤΑ

ΧΕΙΡΟΥΡΓΙΚΑ
ΚΑΙ
ΙΑΤΡΙΚΑ ΕΙΔΗ

ΧΗΜΙΚΑ
ΠΡΟΪΟΝΤΑ

ΦΑΡΜΑΚΟ-
ΒΙΟΜΗΧΑΝΙΑ



Ν. ΠΕΤΣΙΑΒΑΣ Α.Ε.
ΝΙΚΟΔΗΜΟΥ 11 & ΒΟΥΛΗΣ
ΑΘΗΝΑΙ 119
ΤΗΛ. 32 30 451 - 10 ΓΡΑΜΜΑΙ

X

ΜΙΑ ΔΙΑΥΓΗΣ ΠΡΟΣΦΟΡΑ!

CAVIROS, ELISSAR, CIMAROSA.
Κρασιά άμόλυντα, καθαρά.
Σας αποκαλύπτουν την
ευγένεια την ποιότητα,
την καλαισθησία. Δύσκολα
κρασιά γιατί απαιτούν
άληθινά καλό φαγητό και
έκλεπτυσμένο γούστο.



ΚΑΒΕΙΡΟΣ



ΚΑΒΕΙΡΟΣ ΟΙΝΟΠΟΙΗΤΙΚΗ, ΜΕΣΟΓΕΙΩΝ 2, ΑΘΗΝΑΙ 610, (ΠΥΡΓΟΣ ΑΘΗΝΩΝ), ΤΗΛ. 7792-608/9





ΜΟΤΟΡ ΟΙΛ (ΕΛΛΑΣ)

ΔΙΰΛΙΣΤΗΡΙΑ: ΚΟΡΙΝΘΟΥ Α.Ε.

ΚΑΡΑΓΕΩΡΓΗ ΣΕΡΒΙΑΣ 2 ΑΘΗΝΑΙ — ΤΤ. 125

ΤΗΛ.: 32.46.311 - 15
ΤΕΛΕΞ: 215741 ΜΟΤΟ GR

ΤΗΛΕΓΡ.: «ΜΟΤΟΡΟΙΛΑ» ΑΘΗΝΑΙ
Τ. Θ.: 914.

Τὸ Διΰλιστήριον εὐρίσκεται εἰς τὸ 71ον χιλιόμετρον ἐξ Ἀθηνῶν καὶ 6 χιλιόμετρα ἀπὸ τῆς Διώρυγος Κορίνθου, ἐπὶ τῆς Ἐθνικῆς ὁδοῦ Ἀθηνῶν—Κορίνθου. Ἡ ὑπὸ τῆς Ἑταιρείας κατεχομένη ἔκτασις ἀνέρχεται εἰς 1.800.000 τετραγωνικά μέτρα.

Ἡ κατασκευὴ τοῦ παρόντος διΰλιστηρίου τῆς ΜΟΤΟΡ ΟΙΛ ἤρχισε τὸν Ἰούνιον τοῦ 1971 καὶ συνεπληρώθη ἐντὸς 17 μηνῶν. Ἡ παροῦσα δυναμικότης τοῦ Διΰλιστηρίου διὰ παραγωγὴν καυσίμων ἀνέρχεται εἰς 1.700.000 μετρικοὺς τόννους ἑτησίως, ἐκ τῶν ὁποίων 120.000 εἶναι λιπαντικά.

Ἀπὸ 1 Ἰανουαρίου 1975 ὅταν καὶ θὰ συμπληρωθῇ ἡ ἐπέκτασις του, ἡ δυναμικότης του θὰ ἀνέλθῃ εἰς 7.000.000 μετρικοὺς τόννους ἑτησίως.



Τὰ ὑπὸ τοῦ Διΰλιστηρίου παραγόμενα προϊόντα ἑτησίως εἶναι:

Υγραέριον	42.000	M.T.
Νάφθα	1.398.000	M.T.
Καυσίμων ἀεριοθευμένων	475.000	M.T.
Πετρέλαιον ἐσωτερικῆς καύσεως	2.265.000	M.T.
Πετρέλαιον ἐξωτερικῆς καύσεως	2.690.000	M.T.
Λιπαντικά	120.000	M.T.
Παραφίνη (κηρός)	1.000	M.T.
Θεῖον	8.000	M.T.

Αἱ ἐγκαταστάσεις ἀντιπροσωπεύουν κεφάλαιον τῆς τάξεως 120.000.000 \$ ἐν τῷ συνόλῳ του εἰσαγόμενον ἐκ τοῦ ἐξωτερικοῦ.

Ἡ ΜΟΤΟΡ ΟΙΛ ἀπασχολεῖ 700 περίπου ἄτομα ὡς Διοικητικόν, Ἐπιστημονικόν καὶ Τεχνικόν προσωπικόν.

• Η Shell και τα βιομηχανικά δάπεδα.

Σας φαίνεται παραξενο. Κι όμως η σκέψη της Shell με τα βιομηχανικά δάπεδα είναι μεγάλη. Γιατί τα βιομηχανικά δάπεδα MASTIC FLOORING (Δάπεδα Ασφαλτικής Μαστικής) είναι προϊόντα της Shell Composites Limited.

- Είναι δάπεδα με εξαιρετική αντοχή και μεγάλη διάρκεια ζωής (πάνω από 20 χρόνια).
- Μόνιμα απαλλαγμένα από σκόνη.
- Αντιολισθηρά.
- Χωρίς αρμούς και με μέσο πάχος δαπέδου 12 χιλ.
- Στεγνά στην υγρασία.
- Αυτόσουλώνονται, δηλαδή κάθε κορραγμάτι που θα παρουσιαστή επουλώνεται με την κυκλοφορία τροχών πάνω στην επιφάνεια.
- Περιορίζουν κατα πολύ το θόρυβο.
- Ακολουθούν τους κανόνες υγιεινής και είναι ασήμα.
- Δεν απλώνουν ούτε διαρρέουν.
- Ανθεκτικά στη φωτιά.

Για όλα αυτά η Shell έγγυεται και δίνει περισσότερη θερμότητα στην απόφασή σας να χρησιμοποιήσετε βιομηχανικά δάπεδα MASTIC FLOORING. Η βιομηχανία φαρμάκων HÖCHST, το ΕΙΡΤ, το Πυριτιδοποίηση, Καλυκοποίηση κ.δ. έμπιστεύθηκαν το δίδυμο

MASTIC FLOORING-Shell



X

ΕΛΑΪΣ

Α. Ε. ΕΛΑΙΟΥΡΓΙΚΩΝ ΕΠΙΧΕΙΡΗΣΕΩΝ ΝΕΟΝ ΦΑΛΗΡΟΝ

Ἡ «ΕΛΑΪΣ» ἰδρύθη τὸ 1920 ὑπὸ τὴν ἐπωνυμίαν «ΑΡΙΣΤΟΤΕΛΗΣ Κ. ΜΑΚΡΗΣ ΚΑΙ ΣΙΑ» καὶ τὸν τίτλον «ΕΛΛΗΝΙΚΗ ΕΤΑΙΡΙΑ ΕΛΑΙΟΥΡΓΙΚΩΝ ΕΠΙΧΕΙΡΗΣΕΩΝ ΕΛΑΪΣ», εἰς τὸν ἐν Νέῳ Φαλήρῳ χῶρον, εἰς τὸν ὁποῖον στεγάζονται σήμερον τὰ κεντρικὰ Ἔργαστάσια.

Τὸ 1932, ἐν ὄψει ἐπεκτάσεως τῶν ἐγκαταστάσεών της, ἡ Ἐτερορρυθμὸς Ἐταιρία μετετρέπη εἰς Ἀνώθυμον.

Τὴν Ζωηράν ἐξέλιξεν τῆς Ἐταιρίας ἀνεκομὴν ὁ Β΄ Παγκόσμιος Πόλεμος, κατὰ τὸν ὁποῖον ὑπέστη ὀδυνηρὰ πλήγματα εἰς τὰς κτιριακὰς καὶ ἐν γένει μηχανικὰς ἐγκαταστάσεις της.

Κατὰ τὴν ἀπελευθέρωσιν, ὁ θάνατος ἀπεσπέρησε αὐτὴν τῆς πολυτίμου παρουσίας τοῦ μέχρι τότε Γενικοῦ Διευθυντοῦ τῆς Ἀριστοτέλους Μακρῆ.

Ἀπὸ τὴν ἀναμορφωθείσαν Διοίκησιν ἤρχισε τὸ βαρὺ ἔργον τῆς ἀνασυγκροτήσεως, τὴν συμπλήρωσιν τοῦ ὁποῖου ἠκολούθησαν ἐκτεταμένα ἔργα ἐπεκτάσεως καὶ ἐκσυγχρονισμοῦ, διὰ τῶν ὁποίων ἐδημιουργήθη ἡ μεγαλύτερα παραγωγικὴ μονὰς λιπαρῶν τῆς χώρας μας καὶ μία ἐκ τῶν πλεόν συγχρόνων τῆς Εὐρώπης.

Τὸ 1962 ἡ «ΕΛΑΪΣ» συνεταιρίσθη μὲ τὴν «UNILEVER», ἡ ὁποία εἶναι ἡ πρώτη εἰς παγκόσμιον κλίμακα Ἐταιρία παραγωγῆς λιπαρῶν.

Ἀρχὴ τῆς Ἐταιρίας εἶναι ὁ ΣΕΒΑΣΜΟΣ καὶ ἡ ΠΟΙΟΤΗΣ τὸ «πιστεῦω» της.

Σεβασμὸς πρὸς τοὺς Νόμους τοῦ Κράτους καὶ τὰς ἐπιταγὰς τῆς πολιτείας
Σεβασμὸς πρὸς τὸ καταναλωτικὸν κοινόν. Ὁ σεβασμὸς αὐτὸς ἐκφράζεται διὰ τῆς ποιότητος τῶν προσφερομένων προϊόντων

Σεβασμὸς πρὸς τὸ ἄτομον καὶ τοὺς ἐν τῇ Ἐταιρίᾳ συνεργάτας.

Πρώτη ὕλη τῶν παραγομένων ὑπὸ τῆς Ἐταιρίας προϊόντων εἶναι δι' ἄλλα μὲν τὸ ἐλαιόλαδον καὶ δι' ἄλλα τὰ διάφορα φυτικὰ ἔλαια.

Διὰ τῶν ἀνωτέρω πρώτων ὑλῶν παράγονται ἓνα πλῆθος ἐδωδίων προϊόντων τὰ ὁποῖα διαιροῦνται εἰς 3 κατηγορίας : ΕΛΑΙΑ (ἐλαιόλαδα - σπορέλαια) — ΜΑΡΓΑΡΙΝΑΙ - ΜΑΓΕΙΡΙΚΑ ΛΙΠΗ. Ἐπίσης παράγονται διάφορα προϊόντα προοριζόμενα ὡς πρώτη ὕλη διαφόρων κλάδων τῆς Βιομηχανίας Τροφίμων.

ΔΙΑΦΟΡΑ ΣΤΟΙΧΕΙΑ ΕΤΟΥΣ 1973

1. ΜΕΤΟΧΙΚΟΝ ΚΕΦΑΛΑΙΟΝ ΚΑΙ ΑΠΟΘΕΜΑΤΙΚΑ, Δρχ. 286.041.448

2. ΚΥΚΛΟΣ ΕΡΓΑΣΙΩΝ, Δρχ. 979.068.000

3. ΠΑΓΙΑ ΣΤΟΙΧΕΙΑ ΕΝΕΡΓΗΤΙΚΟΥ Δρχ. 158.707.497

4. ΑΠΑΣΧΟΛΟΥΜΕΝΟΝ ΠΡΟΣΩΠΙΚΟΝ: 500 ἄτομα.

ΓΗΠΕΔΑ ΚΑΙ ΟΙΚΟΔΟΜΙΚΑΙ ΕΓΚΑΤΑΣΤΑΣΕΙΣ:

α.	Κεντρικὸν Ἔργαστάσιον, ἑκτασίς	M2	12.281
β.	Παράρτημα Α΄	»	M2 2.099
γ.	» Β΄	»	M2 14.585
δ.	» Γ΄	»	M2 1.052

Δ Ι Ο Ι Κ Η Σ Ι Σ

Β. Β. ΜΕΛΑΣ — ΠΡΟΕΔΡΟΣ ΚΑΙ ΓΕΝΙΚΟΣ ΔΙΕΥΘΥΝΩΝ ΣΥΜΒΟΥΛΟΣ

Α. Α. ΜΑΚΡΗΣ — ΣΥΜΒΟΥΛΟΣ ΤΕΧΝ. ΔΙΕΥΘΥΝΤΗΣ

Α. Γ. ΜΕΛΑΣ — ΣΥΜΠΡΑΤΤΩΝ ΣΥΜΒΟΥΛΟΣ

ΕΒΓΑ Α.Β.Ε.Ε.



Το γάλα άναφέρεται ως τo «πιό κοντά στο τέλειο τρόφιμο πού μās παρέχει ή φύση». Είναι πραγματικά επιστημονικό δεδομένο ότι τo γάλα και τa προϊόντα του μās παρέχουν σε σημαντικές ποσότητες τa περισσότερα θρεπτικά συστατικά από όποιοδήποτε άλλο τρόφιμο μόνο του. Τo πολύτιμο όμως αυτό προϊόν είναι συγχρόνως και τo πιό εύαισθητο στις αλλοιώσεις και συνεπώς καθίσταται μή διατηρήσιμο και επικίνδυνο αν δέν υποστή τήν κατάλληλη επεξεργασία.

Στόν τομέα τής επεξεργασίας τού γάλακτος και τής μεγάλης ποικιλίας τών γαλακτοκομικών προϊόντων ή βιομηχανία ΕΒΓΑ άποτελεί άναμφισβήτητα, από τo 1934, τήν τεχνολογική πρωτοπορία στόν ελληνικό χώρο. Χρησιμοποιώντας πάντοτε ειδικευμένο προσωπικό, εισήγαγε πρώτη στή χώρα μας τήν παστερίωση πού θεωρείται διεθνώς ως ή σημαντικότερη προσφορά τής έπιστήμης στήν γαλακτοκομία. Η παστερίωση, ως γνωστόν, είναι μία μέθοδος επεξεργασίας θερμοευαίσθητων τροφίμων με τήν όποίαν επιτυγχάνεται ή άπαλλαγή τού προϊόντος από κάθε παθογόνο ή έπιπλαθή μικροοργανισμό, μειώνεται κατά 99.99% τo σύνολο τής μικροβιακής χλωρίδος, διατηρουμένων συγχρόνως στο μέγιστο δυνατό ποσοστό τών οργανοληπτικών ιδιοτήτων τού νωπού προϊόντος και τής θρεπτικής άξίας τών συστατικών τής.

Πρώτη επίσης ή ΕΒΓΑ έφήρμωσε τή μέθοδο φυσικού έμπλουτισμού τού παστεριωμένου γάλακτος στήν τεραστία σημασία για τόν άναπτυσσόμενο οργανισμό βιταμίνη D³ διά τής έπενεργείας έπί τού προϊόντος υπεριώδους άκτινοβολίας (ΓΑΛΑ ΑCTINISE).

Στά παγωτά, ή ΕΒΓΑ, ξεκινώντας από τo 1937, παρακολουθεί συστηματικά όλες τίς τελευταίες τεχνολογικές έξελίξεις παρασκευής και επεξεργασίας μιγμάτων, συσκευασίας και διατηρήσεως τού τελικού προϊόντος. Έτσι, πρώτη πάντα στόν τόπο μας παρήγαγε τa διάφορα είδη τυποποιημένων παγωτών (πλακίδια σε Ξυλάκι, παγωτά σε πλαστικό κύπελλο κλπ.) και σήμερα, άκολουθώντας τή σύγχρονη αντίληψη τής διαιτητικής, ότι τo παγωτό δέν άποτελεί μόνο ένα άναψυκτικό άλλα παράλληλα και κυρίως μία ύψηλης θρεπτικής άξίας τροφή, κυκλοφορεί τa παγωτά FAMILY σε οικογενειακή συσκευασία και ποιότητα άνάλογη προς τa καλλίτερα αντίστοιχα Ξένα προϊόντα. Σύμφωνα πάντα με αυτή τήν άποψη τού παγωτού-τροφίμου, ή ΕΒΓΑ θά διαθέτη πλέον τa παγωτά τής σ' όλη τή διάρκεια τού έτους και όχι μόνο τo καλοκαίρι ως άναψυκτικά.

Τήν παράδοση τής ύψηλης ποιότητας ή ΕΒΓΑ άκολουθεί και στα άλλα προϊόντα τής, (τo σοκολατούχο γάλα, τo άγελαδινό και πρόβειο γισούρτι κλπ.) έφαρμόζοντας πάντοτε τa νεώτερα επιτεύγματα τής τεχνολογίας, έκσυγχρονίζουσα άντιστοίχως, τόν μηχανικό τής έξοπλισμού και διενεργούσα συνεχή και αυστηρότατο έλεγχο σε όλα τa στάδια επεξεργασίας τών προϊόντων τής.

ΚΩ 3010

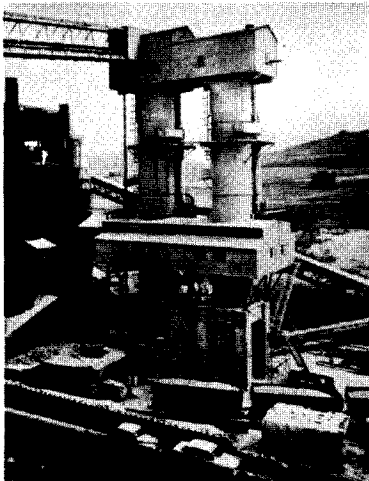
μαλακώνουν τόν λαιμό



ΑΣΒΕΣΤΟΚΑΜΙΝΟΙ - ΘΕΙΟΚΑΜΙΝΟΙ ΕΒΕΡΧΑΡΤ ΔΥΤ. ΓΕΡΜΑΝΙΑΣ

Λειτουργία με Κώκ - Πετρέλαιον - Ύγραέριον

eberhardt



EBERHARDT-KALKSCHACHTÖFEN

KALKSCHACHTÖFEN - TYPE OW
Bauart West's Manchester-Eberhardt
mit Ölfeuerung System Catagas



2 Kalkschächten
West's Manchester
Leistung 2 x 100 t/d
Standort Yorkshire

Wir übernehmen die Lizenz
für die BRD und andere Länder.

Einfache Konstruktion,
Wartung und Bedienung.
Hohe Betriebssicherheit.
Gute Wärmerwirtschaft.
Auch für Gasfeuerung.

Außerdem liefern wir:
zentrale Gas-Zusatzfeuerung,
System Fels-Werke Goslar,
Hohe Heizkosteneinsparung
bei niedrigem Aufwand!

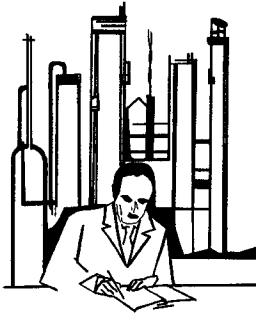
Bitte fordern Sie weitere
Informationen an.

Maschinenfabrik H. Eberhardt
3340 Wolfenbüttel Postfach 266
Tel. 05331/22002 Telex 0962620

ΑΝΤΙΠΡΟΣΩΠΟΣ ΔΙΑ ΤΗΝ ΕΛΛΑΔΑ:

ΕΜΜ. ΒΕΡΟΥΤΗΣ

Γ' Σεπτεμβρίου 18 ΑΘΗΝΑΙ - Τηλ. 546.481 ΤΕΛΕΞ 42.96



ΜΟΣΧΟΛΙΟΣ ΧΗΜΙΚΑ Α.Ε.

**Προγραμματίσατε τις παραγγελίες
χημικῶν προϊόντων σας;**

Είναι περιττή ἡ μέριμνα φορτώσεως, μεταφορᾶς καὶ ἀποθηκεύσεως
ἀποθεμάτων, εἰς βάρος τοῦ κεφαλαίου, τοῦ κόρου καὶ τοῦ χρόνου σας.

Εἴμεθα ἔτοιμοι

νά σας προσφέρουμε τίς ὑπηρεσίες μας, θέτοντας στή διαθεσί σας :

- Ἀποθήκας εἰς Ἀθήνας (Μοσχάτον) καὶ Θεσσαλονίκην μέ συνεχῆ ἀποθέματα ἄνω-
τῶν 900 προϊόντων.
- Τό τμήμα Ἀντιπροσωπειῶν μας (ΙΜΟΚΑ) γιά τήν ἔρευνα τῆς διεθνούς ἀγορᾶς
χημικῶν.
- Τεχνικόν τμήμα γιά τήν παροχή ἐπιστημονικῶν πληροφοριῶν.
- Μεταφορικά μέσα δι' ἀμέσους παραδόσεις στίς ἀποθήκας σας.

Γιά καταλόγους, εἰδικές ἐγκυκλίους καὶ τεχνικές πληροφορίες, ἀπευθυνθῆτε στά γραφεῖα
μας :

ΜΟΣΧΟΛΙΟΣ ΧΗΜΙΚΑ Α.Ε.

ΚΟΥΜΟΥΝΔΟΥΡΟΥ 37 - ΑΘΗΝΑΙ Τ.Τ. 107 - ΤΗΛ. 545.811
ΥΠΟΚ/ΜΑ ΘΕΣ/ΝΙΚΗΣ : ΤΕΡΜΑ 26ΗΣ ΟΚΤΩΒΡΙΟΥ ΤΗΛ. 521.283

συμπληρώνοντας κι' ἀποστέλλοντας στήν ἀνωτέρω διεύθυνσι τὸ ἀπόκομμα :

✂

Παρακαλοῦμεν, ἀποστείλατέ μας, τεχνικές πληροφορίες γιά τὰ κάτωθι χημικά προ-
ϊόντα ἢ γενικόν κατάλογον.

.....
.....
.....

ΟΝΟΜΑΣΙΑ ΕΠΙΧΕΙΡΗΣΕΩΣ

Δ/ΝΣΙΣ »

Ἀρμόδιος

Ἐπιθυμοῦμεν ἐπίσκεψιν σταλέχους σας.

ΝΑΙ ΟΧΙ

Τό φυσικό αναψυκτικό **Citral**



Πορτοκάλι, μανταρίνι, γκρέϊπ φρούτ.

Δώστε στα παιδιά χυμό CITRAL, τό φυσικό αναψυκτικό.

Θά είναι σαν νά τους δίνετε

τις βιταμίνες που χρειάζονται κάθε μέρα.



ΒΙΟΜΗΧΑΝΙΑ ΧΡΩΜΑΤΩΝ ΕΠΕ

ΑΣΠΡΟΠΥΡΓΟΣ - ΑΤΤΙΚΗΣ

ΧΡΩΜΑΤΑ ΒΙΟΜΗΧΑΝΙΚΑ

SYNTOL — Διά μεταλλικές επιφανείας

VINYKOT — Βινυλικά διά προστασίαν εκ χημ. επιδράσεων

ERODUR — Έποξειδικά διά προστασίαν εκ χημ. επιδράσεων

CIMENTOL — διά Μόνωσιν και Προστασίαν Οικοδομικών επιφανειών

ΦΟΥΡΝΟΥ — διά μεταλλικά αντικείμενα

MARTELE & ΜΕΤΑΛΛΙΖΕ διά προστασίαν και διακόσμησην μετάλλων

ΧΡΩΜΑΤΑ ΑΥΤΟΚΙΝΗΤΩΝ

SYNTOL — Δι' έπιβατικά, φορτηγά και Γεωργικά Μηνήματα

Στόκοι — Άσάρια — Διαλυτικά

ΧΡΩΜΑΤΑ ΝΑΥΤΙΛΙΑΣ

NAVYTEX — Έφαλοχρώματα, Έσαλοχρώματα υπερκατασκευών κτλ.
με βάση Λινέλαιον, συνθετικές ρητίνες, Βινυλικά, έποξειδικά, Πολυου
ρεθάνην, Χλωροκαουτσούκ

ΒΕΡΝΙΚΟΧΡΩΜΑΤΑ & ΥΠΟΣΤΡΩΜΑΤΑ ΟΙΚΟΔΟΜΩΝ

SYNTOLAC
NOVOKOT
GRANIKOT
ΒΕΛΑΤΟΥΡΑ

EXTRALIN
CIMENTOL
GRANITEX
REAL

ΕΡΓΟΣΤΑΣΙΟΝ Παραλία Άσπροπύργου

ΑΠΟΘΗΚΑΙ

ΓΡΑΦΕΙΑ ΑΘΗΝΩΝ Ζαΐμη 5

ΑΠΟΘΗΚΗ ΘΕΣ/ΝΙΚΗΣ Σιαστίσης 7

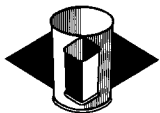
Τηλέφ.

55.74.111 - 115

55.73.490

610.210 - 638.503

234.590



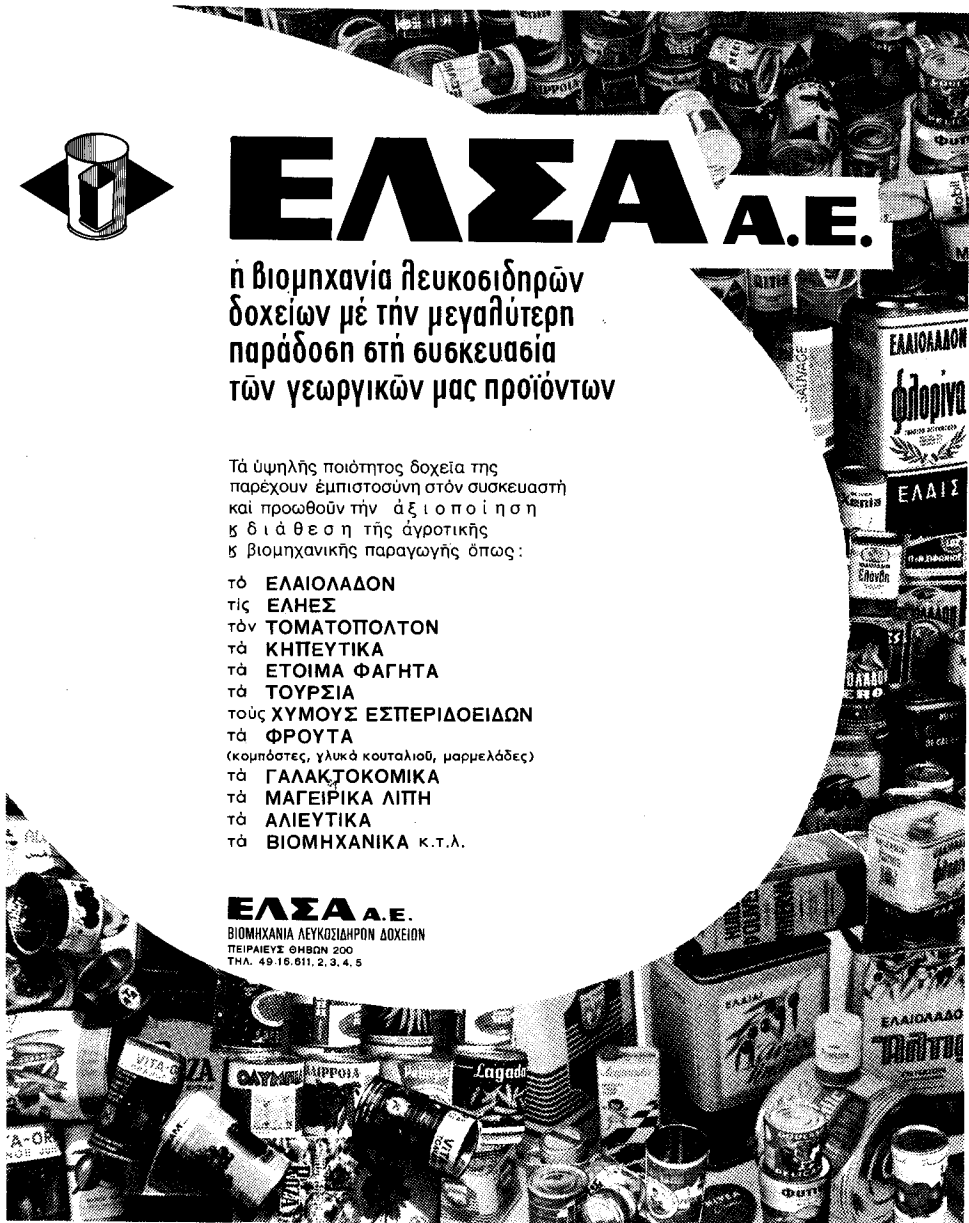
ΕΛΣΑ Α.Ε.

ή βιομηχανία λευκοσιδηρών
δοχείων με την μεγαλύτερη
παράδοση επί ευσκευασία
των γεωργικών μας προϊόντων

Τά υψηλής ποιότητας δοχεία της
παρέχουν έμπιστοσύνη στον συσκευαστή
και προωθούν την αξιοποίηση
εξοικονόμηση της αγροτικής
βιομηχανικής παραγωγής όπως:

- τό ΕΛΑΙΟΛΑΔΟΝ
- τίς ΕΛΗΣΣ
- τόν ΤΟΜΑΤΟΠΟΛΤΟΝ
- τά ΚΗΤΕΥΤΙΚΑ
- τά ΕΤΟΙΜΑ ΦΑΓΗΤΑ
- τά ΤΟΥΡΣΙΑ
- τούς ΧΥΜΟΥΣ ΕΣΠΕΡΙΔΟΕΙΔΩΝ
- τά ΦΡΟΥΤΑ
(κομπόστες, γλυκά κουταλιού, μαρμελάδες)
- τά ΓΑΛΑΚΤΟΚΟΜΙΚΑ
- τά ΜΑΓΕΙΡΙΚΑ ΛΙΠΗ
- τά ΑΛΙΕΥΤΙΚΑ
- τά ΒΙΟΜΗΧΑΝΙΚΑ κ.τ.λ.

ΕΛΣΑ Α.Ε.
ΒΙΟΜΗΧΑΝΙΑ ΛΕΥΚΟΣΙΔΗΡΩΝ ΔΟΧΕΙΩΝ
ΠΕΙΡΑΙΕΩΣ ΘΗΒΩΝ 200
ΤΗΛ. 49 16.911.2, 3, 4, 5





- Λουκάνικα μπρέκφαστ
- Λουκάνικα Φραγκφούρτης
- Μπέϊκον • Ζαμπόν

και 66 ακόμη τύποι αλλαντικών
ύψηλης ποιότητας.

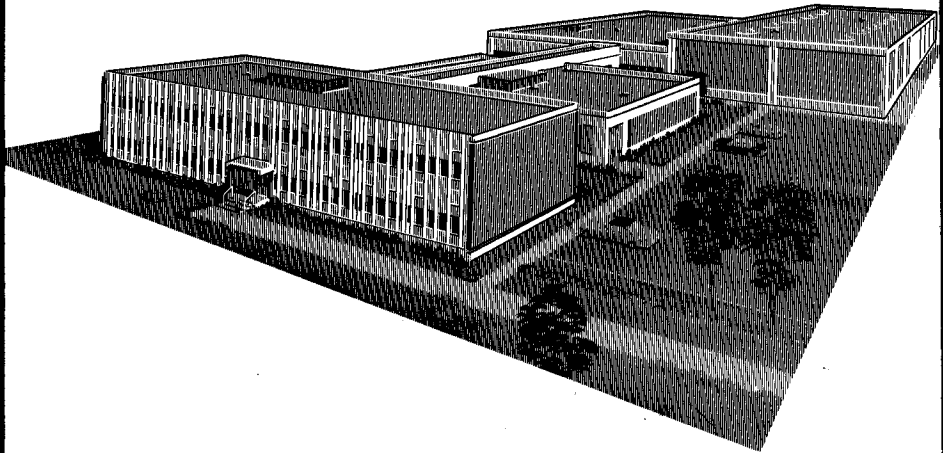
Σας τα προσφέρει η βιομηχανία
άλλαντικών «**NIKAS**» Α.Β.Ε.

Τὸ νέον ἐν Ἑλλάδι
ἔργοσάσιον τῆς

Sterling Drug Hellas, A.E.

Winthrop

Ταχ. Θυρίς 650 - Ἀθήναι
Τηλ. 66.65.001 - 66.65.002



Ἐπὶ τῇ συμπληρώσει 50 ἐτῶν ἀπὸ τῆς ἰδρύσεως τῆς Ἑνώσεως Ἑλλήνων Χημικῶν, ὡς ἀναγγέλλομεν τὴν λειτουργίαν τοῦ νέου Ἐργοστασίου μας ἐν Παλλήνῃ Ἀττικῆς, 15ον χιλ. Λεωφ. Μαραθῶνος καὶ

Σὰς ὑπενθυμίζομεν τὰ προϊόντα μας ποιότητος :

ARALEN, CILFOMIDE, FRANOL, HYPAQUE, ISUPREL, LEVOPHED, MILIBIS, MYCARTAL, MYTELASE, NEOSYNEPHRINE, N.R.T., ONOTON, PANASORB, PEPSAMAR, PHISOHEX, PLAQUENIL, SOSEGON, TELEPAQUE, TRANCOPAL, WINSTROL, WINTHROCINE CREAM, WINTOMYLON.

ΣΧΟΛΑΙ ΚΟΝΤΟΡΑΒΔΗ

ΑΝΕΓΝΩΡΙΣΜΕΝΑΙ ΙΔΙΩΤΙΚΑΙ ΜΕΣΑΙ ΤΕΧΝΙΚΑΙ ΣΧΟΛΑΙ

● ΣΧΟΛΗ ΒΟΗΘΩΝ ΧΗΜΙΚΩΝ

Έκπαιδευσις Έργοδηγών Χημικῆς Βιομηχανίας καὶ Παρασκευαστῶν διὰ Χημικὰ καὶ Βιοχημικὰ Έργαστήρια.

● ΣΧΟΛΗ ΒΟΗΘΩΝ ΜΙΚΡΟΒΙΟΛΟΓΩΝ

Κατάρτισις Βοηθῶν τῶν Ἱατρῶν Μικροβιολόγων διὰ τὰ Ἰδιωτικὰ Έργαστήρια ἀναλύσεων, τὰς Ἰδιωτικὰς Κλινικὰς καὶ τὰ Κρατικὰ Νοσοκομεία.

● ΣΧΟΛΗ ΒΟΗΘΩΝ ΦΑΡΜΑΚΟΠΟΙΩΝ

Έκπαιδευσις Βοηθῶν Φαρμακοποιῶν διὰ τὰς Φαρμακευτικὰς Βιομηχανίας, τὰ Νοσηλευτικὰ Ἰδρύματα, τὰ Φαρμακεία, τὰς Φαρμακευτικὰς Ἀντιπροσωπείας κλπ.

● ΜΕΣΗ ΣΧΟΛΗ ΗΛΕΚΤΡΟΝΙΚΩΝ

Σπουδαὶ Ραδιοφωνίας, Τηλεοράσεως, Τηλεφωνίας, Αυτόματισμοῦ, Γενικῶν Ἡλεκτρονικῶν.

● ΣΧΟΛΗ ΤΗΛΕΟΡΑΣΕΩΣ

Έκπαιδευσις Τεχνικῶν διὰ τὰς ποικίλας ἐφαρμογὰς τῆς Τηλεοράσεως.

Εἰς τὰς ἀνωτέρω ἐιδικότητας ἡ φοίτησις εἶναι ΔΙΕΤΗΣ (πρῶτὴ ἢ βράδι) διὰ τοὺς ΑΠΟΦΟΙΤΟΥΣ ΓΥΜΝΑΣΙΟΥ καὶ ΤΡΙΕΤΗΣ διὰ τοὺς ἔχοντα^ς ΕΝΔΕΙΚΤΙΚΟΝ Γ' ΓΥΜΝΑΣΙΟΥ. Εἰς τὰς ΣΧΟΛΑΣ ΗΛΕΚΤΡΟΝΙΚΩΝ καὶ ΤΗΛΕΟΡΑΣΕΩΣ ἐγγράφονται καὶ πτυχιῶχοι Κατωτέρων Τεχνικῶν Σχολῶν.

● ΣΧΟΛΗ ΠΡΟΓΡΑΜΜΑΤΙΣΤΩΝ ΗΛΕΚΤΡΟΝΙΚΩΝ ΥΠΟΛΟΓΙΣΤΩΝ

Έκπαιδευσις Προγραμματιστῶν διὰ τὰ Μηχανογραφικὰ Κέντρα Τραπεζῶν, Κρατικῶν Ὀργανισμῶν καὶ μεγάλων Ἐμπορικῶν Ἐπιχειρήσεων. Πρακτικὴ ἐξάσκησις ἐντὸς τῆς Σχολῆς ἐπὶ ἰδιοκτητοῦ Ἡλεκτρονικοῦ Ὑπολογιστοῦ. Φοίτησις ΜΟΝΟΕΤΗΣ, πρωινὴ ἢ βραδινὴ. Δεκτοὶ ΑΠΟΦΟΙΤΟΙ ΓΥΜΝΑΣΙΟΥ ἢ ΠΤΥΧΙΟΥΧΟΙ ΜΕΣΩΝ ΤΕΧΝΙΚΩΝ ΣΧΟΛΩΝ.

Διεύθυνσις Σπουδῶν :

Α. ΚΟΝΤΟΡΑΒΔΗ, Χημικοῦ

Β. ΚΟΝΤΟΡΑΒΔΗ, Ἱατροῦ - Μικροβιολόγου

Σ. ΚΟΝΤΟΡΑΒΔΗ, Ἡλεκτρονικοῦ, Μ. Sc.

ΕΓΓΡΑΦΑΙ: ΚΑΘΗΜΕΡΙΝΩΣ 8 π. μ. - 10 μ. μ.

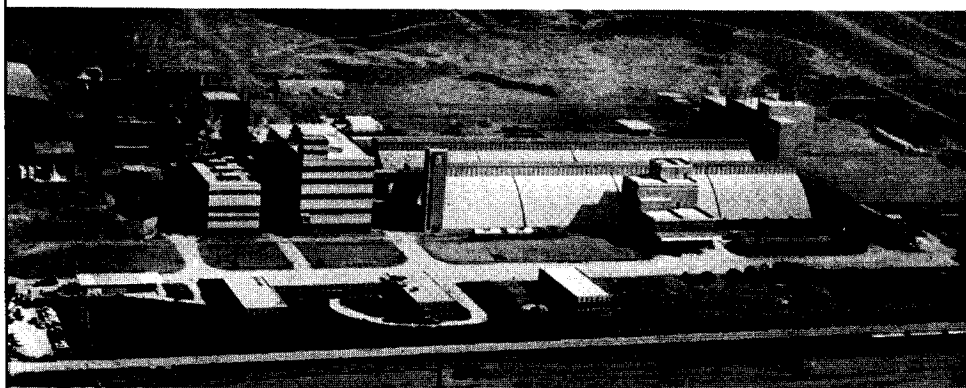
ΚΩΛΕΤΤΗ 14 (Πλ. Κάνιγγος). Τηλ. 619.300 - 613.027

ΕΜΜΑΝ. ΜΠΕΝΑΚΗ 59.

Τηλ. 630.176 - 619.334

ΧΗΜΙΚΑΙ ΒΙΟΜΗΧΑΝΙΑΙ ΒΟΡΕΙΟΥ ΕΛΛΑΔΟΣ Α.Ε.

ΝΙΚΗΣ 4 - ΑΘΗΝΑΙ



**ΣΥΓΚΡΟΤΗΜΑ ΘΕΣΣΑΛΟΝΙΚΗΣ
ΤΟ ΠΛΕΟΝ ΣΥΓΧΡΟΝΟΝ ΕΛΛΗΝΙΚΟΝ
ΕΡΓΟΣΤΑΣΙΟΝ ΛΙΠΑΣΜΑΤΩΝ**

ΔΥΝΑΜΙΚΟΤΗΣ ΠΑΡΑΓΩΓΗΣ:

ΘΕΙΪΚΟΝ ΟΞΥ	:	850	τόννοι	ήμερησίως
ΦΩΣΦΟΡΙΚΟΝ ΟΞΥ	:	250	"	"
ΣΥΝΘΕΤΑ ΛΙΠΑΣΜΑΤΑ	:	1000	"	"
ΝΙΤΡΙΚΟΝ ΟΞΥ	:	420	"	"
ΝΙΤΡΙΚΗ ΑΜΜΟΝΙΑ	:	550	"	"





- ΑΝΤΙΒΙΩΤΙΚΑ
- ΙΔΙΟΣΚΕΥΑΣΜΑΤΑ
- ΕΡΟΥΛΟΧ



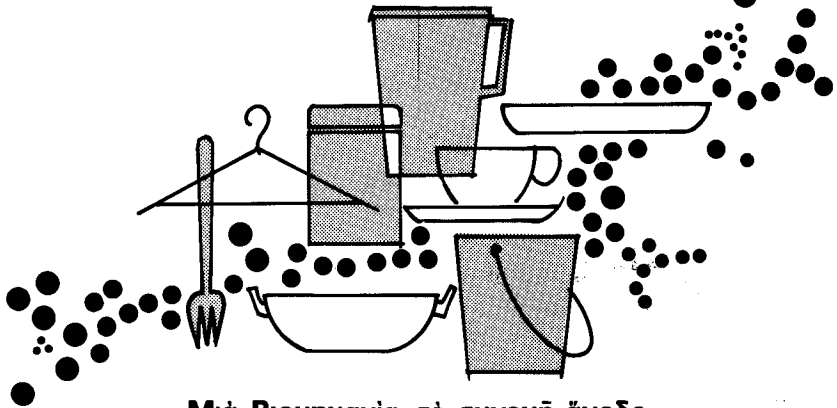
ΧΡΙΣΠΑ Α.Ε.

ΦΑΡΜΑΚΕΥΤΙΚΗ ΒΙΟΜΗΧΑΝΙΚΗ & ΕΜΠΟΡΙΚΗ ΕΤΑΙΡΙΑ
210Ν ΧΙΛΙΟΜΕΤΡΟΝ ΛΕΩΦ. ΛΑΥΡΙΟΥ - ΚΟΡΩΠΙ
ΤΗΛ. 66.42.996. 66.42.997



**μιά
δυναμική παρουσία
στήν
βιομηχανία ΠΛΑΣΤΙΚΩΝ**

Έπιτελείο έπιστημόνων συνεργατών
Είδικευμένο τεχνικό προσωπικό
Άρτιες μηχανικές εγκαταστάσεις
Πρώτες ύλες ύψηλης ποιότητας
Μεγάλη ποικιλία προϊόντων



Μιά Βιομηχανία σέ συνεχή άνοδο

- ΠΑΡΑΚΟΛΟΥΘΕΙ ΤΙΣ ΕΠΙΣΤΗΜΟΝΙΚΕΣ ΚΑΙ ΤΕΧΝΙΚΕΣ ΕΞΕΛΙΞΕΙΣ • ΕΠΕΚΤΙΝΕΤΑΙ ΣΕ ΝΕΟΥΣ ΤΟΜΕΙΣ ΕΦΑΡΜΟΓΗΣ ΤΟΥ ΠΛΑΣΤΙΚΟΥ • ΠΡΑΓΜΑΤΟΠΟΙΕΙ ΑΝΟΙΓΜΑΤΑ ΣΕ ΝΕΕΣ ΑΓΟΡΕΣ ΣΤΗΝ ΕΛΛΑΔΑ ΚΑΙ ΣΤΟ ΕΞΩΤΕΡΙΚΟ.



ΑΤΤΙΚΗ ΒΙΟΜΗΧΑΝΙΑ ΠΛΑΣΤΙΚΩΝ

ΑΔΕΛΦΟΙ ΤΥΡΜΠΑ Α.Β.Α.Ε.Ε.

ΛΥΚΑΒΙΤΟΥ 6, ΑΙΓΑΛΕΩ - ΑΘΗΝΑΙ
ΤΗΛ. 56.11.662 & 56.11.594



Έπεβλήθη μέ τήν ποιότητα

Ἡ Βιομηχανία Η. Δ. ΛΙΖΑΣ κ ΣΙΑ έπεβλήθη στήν αγορά τοῦ έσωτερικοῦ καί τοῦ έξωτερικοῦ μέ τήν ὑψηλή καί σταθερή ποιότητα τῶν προϊόντων πού διαδέτει.

Τό τμήμα ὀξοποιίας μέ τά τέλεια καί σύγχρονα μηχανήματά του πού κατασκευάσθηκαν ἀπό έλληνικά χέρια βάσει τῶν προδιαγραφῶν τοῦ Κου Η. ΛΙΖΑ χημικοῦ-μηχανικοῦ, παράγει τό μοναδικῆς ποιότητος ΞΥΔΙ ΤΟΠ, πού ἔχει κατακτήσει τήν έλληνική αγορά.

Τό τμήμα ποτοποιίας μέ τήν πολυετή πείρα καί τίς έκλεκτές πρώτες ὕλες παράγει ὑπό τήν έποπτείαν τοῦ Κου Χ. ΛΟΥΤΖΑΚΗ, χημικοῦ-οίνολόγου, τά διεθνούς ποιότητος ΛΙΚΕΡ ΑΙΟΛΙΚΗ, ἀποκλειστικά ἀπό φυσικά προϊόντα καί τό ΟΥΖΟ ΠΕΡΓΑΜΟΣ, πού οἱ έξαγωγές του σ' ὄλο τόν κόσμο αὔξάνουν χρόνο μέ χρόνο.

Ἔτσι ἡ βιομηχανία Η. Δ. ΛΙΖΑΣ κ ΣΙΑ, μέ τίς ὑψηλές δυνατότητες πού τῆς παρέχουν ἡ ποιότης τῶν προϊόντων της καί ὁ τέλειος μηχανικός έξοπλισμός της, συνεχίζει τήν πορεία της στόν δρόμο τῆς προόδου.

ΒΙΟΜΗΧΑΝΙΑ
ΗΛΙΑΣ Δ. ΛΙΖΑΣ κ ΣΙΑ



ΚΡΕΜΑ BEBELAC ΒΑΝΙΛΛΙΑ

Είναι μία θρεπτική και εύπεπτος τροφή εξ όρυξης και γάλακτος συνισταμένη εκ κόκκων γάλακτος 50%, ρυζαλεύρου 27%, ζαχαρόζης 18,4%, βιταμινών, μεταλλικών αλάτων και βανίλλιας.

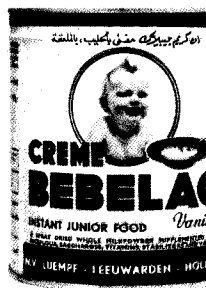
Είναι ιδεώδης τροφή κατάλληλος προς διατροφήν βρεφών άνω των τριών μηνών σύμφωνα με τās οδηγίās του Ίατρου.

Ή κρέμα BEBELAC με έλαφράν γεύσιν βανίλλιας λόγω τής ύψηλης θρεπτικής άξίās της είναι μιá ιδεώδης τροφή διá βρέφη, ώς και διá νέους και ήλικιωμένους.

ΚΡΕΜΑ ΚΑΚΑΟΥ BEBELAC

Ή ΚΡΕΜΑ ΚΑΚΑΟΥ BEBELAC είναι μιá γαλακτούχος τροφή, εύπεπτος, πλουσία εις μεταλλικά άλατα και βιταμίνες. Είναι συνεπώς πολύ κατάλληλος διá τήν διατροφήν τών βρεφών άπό τόν έκτο μήνα ή και ένωρίτερον, κατόπιν έντολης του ίατρου.

Ή κρέμα BEBELAC με γεύσιν κακάου, λόγω τής ύψηλης θρεπτικής άξίās της (πρωτείνες, βιταμίνες και μεταλλικά άλατα) άποτελεί έπίσης μιάν ύπεροχη λιχουδιá διá μικρά παιδιá, διá μαθητάς και έφήβους.



ΜΕΣΗ ΑΝΑΛΥΣΙΣ 100 γραμμ. κόκκων κρέμας	ΚΡΕΜΑ BEBELAC ΒΑΝΙΛΛΙΑ	ΚΡΕΜΑ BEBELAC ΚΑΚΑΟ
Πρωτεΐναι	15,3 %	11,3 %
Μεταλλικά άλατα	3,5 %	2,5 %
Λιπαρά ούσια	13,0 % *	10,9 %
Υγρασία	3,6 %	3,0 %
Ρυζάλευρον	27,0 %	
Άραβοσιτάλευρον		20,3 %
Λακτόζη	10,2 %	16,0 %
Σάκχαρον	18,4 %	31,2 %
Κακάο		4,8 %
Βιταμίναι		
	A: 750 I.U. D ₂ : 350 I.U. C: 20 mg.	A: 625 I.U. D ₂ : 350 I.U. C: 20 mg.

ΑΠΟΚΛΕΙΣΤΙΚΟΙ
ΕΙΣΑΓΩΓΕΙΣ
ΚΑΙ ΔΙΑΝΟΜΕΙΣ
ΔΙΑ ΤΗΝ ΕΛΛΑΔΑ
BEBELAC ΕΠΕ
ΑΘΗΝΑΙ: ΔΕΛΗΓΙΩΡ
ΤΗΛ. 533.352

BEBELAC



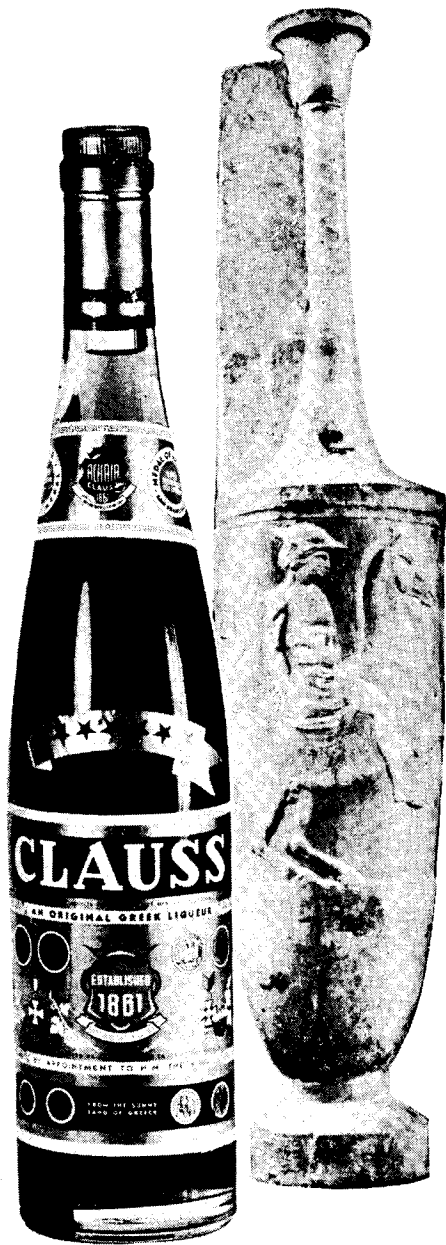
Z 12
 είναι γάλα μερικώς αποβουτυρωμένο
 με σακχαρόζη, ισχνότερον του μητρι-
 κού προορίζεται ειδικώς διά την κα-
 νονή διατροφήν υγιών βρεφών, και
 κατά τους θερινούς μήνας, και ως
 συμπρωματική τροφή βρεφών θηλα-

Tò Z 18
 είναι γάλα με καλαμοσάκχαρον και αντι-
 στοιχει, περισσότερον από κάθε άλλο,
 πρὸς τὸ μητρικόν.

Tò Z 28
 είναι πλήρες γάλα εἰς κόνιν μετὰ κα-
 λαμοσακχάρου, περιέχον 28ο)ο λίπος.

ΛΕΙΣΤΙΚΟΙ
 ΩΓΕΙΣ
 ΙΑΝΟΜΕΙΣ
 ΗΝ ΕΛΛΑΔΑ
AC ΕΤΕ
 ΑΙ: ΔΕΛΗΓΩΡΓΗ 59
 33.352
 ΛΟΝΙΚΗ:

ΜΕΣΗ ΑΝΑΛΥΣΙΣ 100 γραμμαρίων κόνεως	Z 12	Z 18	Z 28
Πρωτεΐναι	21,0 %	20,8 %	19,2 %
Λακτόζη	29,2 %	29,2 %	26,7 %
Μεταλλικά άλατα	5,0 %	4,2 %	3,7 %
Λιπαράι ούσαιι	12,0 %	18,0 %	28,0 %
Σακχαρόζη	30,0 %	25,0 %	20,0 %
Υγρασία	2,8 %	2,8 %	2,4 %
Βιταμίναι	C: 40 mg. D: 300 I.U.	C: 40 mg. D: 450 I.U.	C: 40 mg. D: 566 I.U.
Θερμίδες	430	462	515



**“Ένα σύγχρονο
ἀριστούργημα**

ΕΠΤΑ ΑΣΤΕΡΩΝ
ΑΧΑΪΑ - CLAUSS
ὁ καρπὸς ἑκατὸ ἐτῶν
πείρας στὴν τέχνη
τῆς ἀποστάξεως.

**ΑΧΑΪΑ
CLAUSS**

ΑΧΑΪΑ CLAUSS ΟΙΝΟΠΟΙΗΤΙΚΗ Α.Ε. • ΑΠΟ ΤΟ 1861 • TAX. ΘΥΡ. 35, ΠΑΤΡΑΙ • ΤΗΛ. 325051-7
Ἐπισκεφθῆτε τὰς ἐγκαταστάσεις - Εἴσοδος ἐλευθέρα - Δοκιμὴ Οἴνων Δωρεάν

Η παραγωγή σας είναι στά χέρια σας!

* Χωρίς τόν κίνδυνο τών
ζιζανιών και τών άσθε-
νειών τών φυτών.



19 ΠΡΟΪΟΝΤΑ ΑΠΟΤΕΛΕΣΜΑΤΙΚΗΣ ΦΥΤΟΠΡΟΣΤΑΣΙΑΣ

1. **ΑΓΚΡΑΛ 90.** Οιδότερος διαδρεκτικός και προσκαλλητικός παράγον που αύξάνει την δραστηριότητα τών γεωργικών φαρμάκων.
2. **ΑΓΚΡΟΘΕΩΝ** Έκλεκτικό φυτοορμονικό ζιζανιοκτόνο για την καταστροφή τών ζιζανίων στα σιτηρά και τούς όφελους.
3. **ΓΚΡΑΜΘΕΩΝ** Γενικό ζιζανιοκτόνο επαφής. Ίδιαίτερα άποτελεσματικό στα άγροστούδια. Καταργεί την καλλιέργεια του έδαφους και προστατεύει με έλαχιστη δαπάνη τά άμπελλα, τής έλης και τά δένδρα σας από τά επιβλαβή ζιζάνια.
4. **ΡΕΓΚΛΘΝ** Μεταφωτορμονικό ζιζανιοκτόνο για την καταστροφή τών πλατυφύλλων ζιζανίων σ' όλες τής καλλιέργειες. Χρησιμοποιείται εις μεγάλη κλίμακα για την άποξήρανση τών στελεχών τής πατάτας και τής μηδικής.
5. **ΓΚΡΑΜΟΝΟΛ** Ειδικό ζιζανιοκτόνο επαφής με μακράν άπολεμισματική δράση για την καταπολέμηση τών ζιζανίων τής πατάτας.
6. **ΓΚΡΑΜΟΖΙΜ** Ειδικό ζιζανιοκτόνο για την καταπολέμηση τών ζιζανίων εις τά ξυθόδενδρα, άμπελλα, έλης κλπ.
7. **ΤΟΥΤΑΚΟΛ** Ζιζανιοκτόνο επαφής με μακράν άπολεμισματική δράση. Χρησιμοποιείται για την καταπολέμηση τών ζιζανίων σε διομηχανικούς χώρους, πλατείες, δρόμους, σιδηροδρομικές γραμές, νεκροταφεία κλπ.
8. **ΝΤΑΚΤΑΛ** Προφυλακτικό έκλεκτικό ζιζανιοκτόνο για τόν έλεγχο τών έρσιων άγροστοδών και πολλών πλατυφύλλων ζιζανίων στα κερμβία (μπαρόντι, κοκκάρι...) κρέσας, σκόδα, φρούλες, φασόλια, φακές, λάχανα, κουνουρίδια, πεπόνια, καρπούζια, κολοκύθια, κριφύλλια (κουσκούτια), άνθοκομικά, φυτώρια δενδρυλλίων, άραχίδα κλπ.
9. **ΜΙΑΚΕΡΜΠ ΣΟΥΠΕΡ** Νέο έπαναστατικό διασυστηματικό ούδιοκτόνο, ειδικό για την πρόληψη και την καταπολέμηση του ούδιου (μπάστρα) στα άγγουρία, κολοκύθια, πεπόνια και καρπούζια.
10. **ΜΙΑΚΟΛ** Μικτοκτόνο επαφής, άριστο για την πρόληψη και την καταπολέμηση τών ούδιων στη μηλιά, ροδακινιά, δερκωκιά και τριανταφυλλιά.
11. **ΝΤΑΚΟΝΙΑ** Μικτοκτόνο με μεγάλο φάσμα δράσεως. Καταπολέμει άποτελεσματικά περιόντοσκορο, άνθράκωνοι, βοτάνη, κλαδοσκόριο, κομμίσι, κερκόσπορο, ριζοκτόνια, σκτερία, μούλια κ.ά., σε πολλές καλλιέργειες είτε είναι άδύλυτες είτε σε θερμοκήπια.
12. **ΠΙΡΙΜΟΡ** Έξειδικευμένο έντομοκτόνο για την καταπολέμηση τής μελίγκρας σ' όλες τής καλλιέργειες (καπνό, ροδακινίες, λαχανικά, καλλωπιστικά κ.ά.), άκόμη έξολοθρεύει γρήγορα και άποτελεσματικά όλα τά είδη τής μελίγκρας και τά είδη εκείνα που είναι άνθεκτικά στα όργανοφυτοορμονικά έντομοκτόνα. Δεν μυρίζει και δεν θλάται, τής μέλισσας και τά άλλα όφελιμα έντομα, είναι μικρής τοξικότητος.
13. **ΑΚΤΕΛΛΙΚ 50** Νέο έντομοκτόνο εύρους φάσματος δράσεως, άνεργει ταχύτητα δι' επαφή, διά στομάχου και δι' άτμών. Κατάλληλο διά ψεκασμούς στη λαχανοκομία λίγες μέρες πριν τή συγκομιδή. Δεν είναι φυτοτοξικό.
14. **ΑΓΚΡΟΘΕΙΩΝ** Έντομοκτόνο με μεγάλο φάσμα δράσεως που καταπολέμει άριστα την ειδεμίδα τής άμπελου, φυλλοδέτες, φυλλορύπτες, πυρροτροπή έλαιας, άνθοτροπή κλπ.
15. **ΦΩΣΦΕΡΝΟ** Ίσχυρότατο έντομοκτόνο με δάσι τά παρθέσιον.
16. **ΜΠΕΡΕΛΕΣ** Αύθιγτος παράγον με έκπληκτικά άποτελέσματα στην πρόληψη τής άγινώρας και τής φράουλας, στην κροδάλιστη του πατατοσπόρου, τήν αύθησι τής παραγωγής και δελτίωση τής ποιότητος στα ραβόκι σταφύλια και στη σουλιτανία. Στα όμφαλοφόρα πορτοκάλια και κλημερινές έμποδίζει την καρπότητα του Ίουσιου και αύξάνει την παραγωγή με έλαχιστη δαπάνη.
17. **ΧΑΡΑΚΙΝΗ** Ειδική όρμηνη που χρησιμοποιείται με τó ΜΠΕΡΕΛΕΣ και άντικαθιστά τó πολυδάπανο χάρδι στη μάχη σταφίδας.
18. **ΦΥΟΜΟΝΗ** Όρμηνη άντεκαρποποιητική και ερροβολίας μωσχευμάτων.
19. **ΡΕΥΠΛΕΣ** Ίχνοστοιχεία σιδήρου, ψευδαργύρου, χαλκού, μαγνησίου και μαγγανίου, για τήν άντιμετώπιση έλλειψεως τών άνωτέρω ίχνοστοιχείων (τροφοπενιών).

Έννέα ειδικοί γεωπόνοι στην διάθεσί σας:

ΑΝΩΝ. ΟΙΚΟΝΟΜΙΚΟΤΕΧΝΙΚΗ ΕΤΑΙΡΙΑ

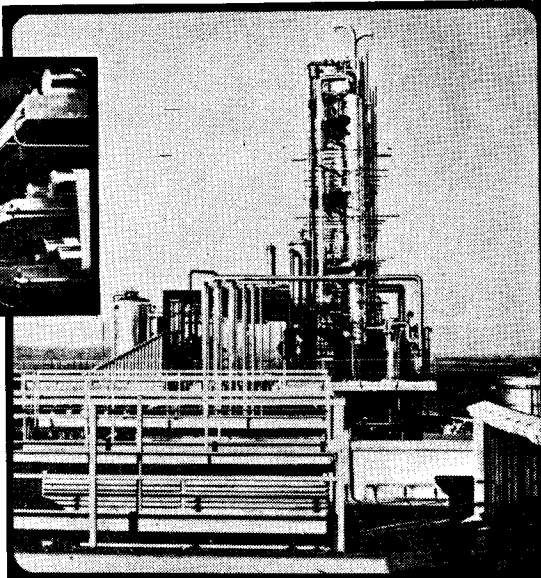
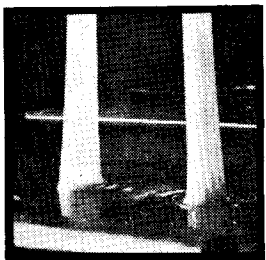
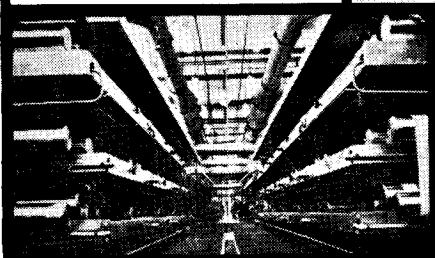
ΑΘΗΝΑΙ: Στουρνάρα 40, τηλ. 548.171 — ΘΕΣΣ/ΝΙΚΗ: Φυλίγγων 22, τηλ.538.034

ΚΑΝΟΥΜΕ ΔΙΚΑ ΜΑΣ
ΤΑ ΔΙΚΑ ΣΑΣ ΠΡΟΒΛΗΜΑΤΑ

Προμηθεύς

BOMBYΚΡΥΛ Α.Ε.

Ἡ ἑλληνικὴ παράδοση καὶ ἡ Ἴταλικὴ τεχνικὴ δημιουργοῦν κολοσσὸ παραγωγῆς Ἀκρυλικῶν ἰνῶν στὴν Ἑλλάδα!...



Συνολικὸν ὕψος ἐπενδύσεων 700.000.000 δρχ.

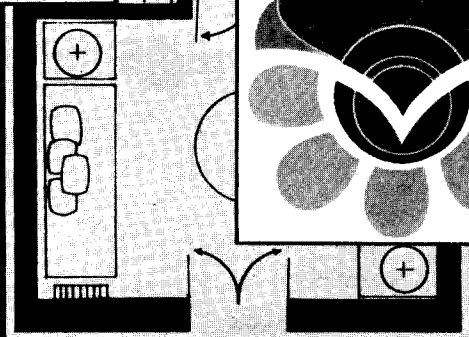
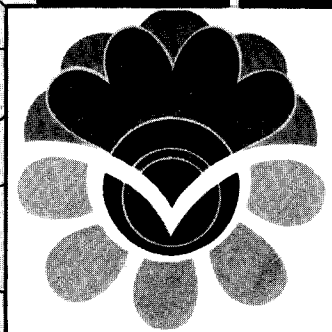
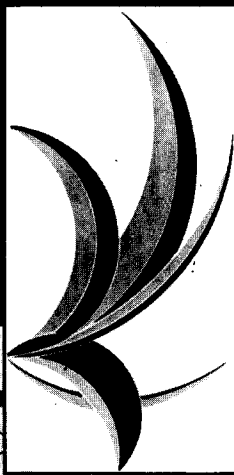
Ἡ Ἑλληνικὴ Ἑταιρεία BOMBYΞ Α.Ε. μετὰ τὴν ὑπερκατονταετῆ παράδοση στὴν κλωστοϋφαντουργία καὶ τὸ κολοσσαιοῦ Ἴταλικὸ συγκρότημα, μετὰ τὴν σύγχρονη τεχνικὴ, SNIA VISCOSA SPA., ἰδρύουν στὴν Ἑλλάδα τὴν πρώτη μονάδα παραγωγῆς καὶ ἐπεξεργασίας Ἀκρυλικῶν ἰνῶν. Οἱ δυνατότητες παραγωγῆς τῆς μονάδος, μετὰ τὸ σύστημα συνεχοῦς πολυμερισμοῦ τῆς SNIA VISCOSA SPA., θὰ ἀνέρχωνται στὸ ὕψος τῶν 12.000 τόννων Ἀκρυλικῶν ἰνῶν ἑτησίως, μετὰ δυνατότητα αὐξήσεως στὸ ἐγγὺς μέλλον.

SNIA

BOMBYΞ

Τὸν πλήρη τεχνικὸ καὶ μηχανολογικὸν ἔξοπλισμὸ τῆς νέας μονάδος, θὰ προμηθεύσῃ ἡ SNIA VISCOSA SPA., ἡ ὁποία θὰ παροῦσαί τις τεχνικὰ καὶ τεχνολογικὰ μεθόδους τῆς, γιὰ τὸ μοντάρισμα καὶ τὸ ἔκκινημα τῆς μονάδος. Κατὰ τὴν λειτουργία τῆς μονάδος θὰ ἐφαρμοθοῦν ὅλες οἱ πρόσφατες τεχνολογικὲς ἐξελιξίσεις καὶ βελτιώσεις ποὺ ἐμελετήθησαν στὰ ἐργαστήρια ἐρευνῶν τῆς SNIA VISCOSA SPA.

επένδυσις ὀμορφιάς



Γιὰ τοίχους καὶ γιὰ δάπεδα, σὲ μεγάλη ποικιλία σχεδίων καὶ χρωμάτων, τὰ πλακίδια Κεραμεικῆ Cedit, σὰς χαρίζουν χίλιες νέες διακοσμητικὲς ἰδέες καὶ μιὰ μοναδική προσφορά: Τὴν ὑπεροχή τους στὴν ποιότητα, στὴν ἀντοχή, στὴν ὀμορφιά καὶ στὴν ποικιλία. Γιατὶ ἡ συλλογὴ Κεραμεικῆ Cedit ἀνανεώνεται συνεχῶς μὲ καινούργια σχέδια.

ΚΕΡΑΜΕΙΚΗ *Cedit*

ΓΕΝΙΚΗ ΚΕΡΑΜΕΙΚΗ ΒΙΟΜΗΧΑΝΙΑ ΕΛΛΑΔΟΣ Α.Ε., ΚΛΑΔΟΣ ΠΛΑΚΙΔΙΣΤΩΝ
ΓΡΑΦΕΙΑ: ΔΡΑΓΑΤΣΑΝΙΟΥ 6, ΤΗΛ. 324.6611, ΑΘΗΝΑΙ 122 • ΕΚΘΕΣΙΣ: ΠΑΝΕΠΙΣΤΗΜΙΟΥ 5, ΤΗΛ. 323.3719

X

A. Γ. ΠΕΤΖΕΤΑΚΙΣ Α.Ε.

Η Βιομηχανία Πλαστικών και Έλαστικού Άρ. Γ. Πετζετάκις άποτελεί κλασσικόν παράδειγμα παραγωγικής μονάδος ή όποία με τήν ταχείαν άνοδον τών επενδύσεών της, της παραγωγής και τών εξαγωγών της και εις τας τέσσαρας Ήπειρους και τήν εξαιρετικήν ποιότητα των προϊόντων της, έγινε μία εταιρεία Διεθνούς προβολής οικονομικώς ισχυρά, τεχνολογικώς μεταξύ τών πρώτων εις τόν κόσμον και με άριστας προοπτικές διά τό μέλλον. Ίδρυτής, έμφυχωτής και τό μεγαλύτερον κεφάλαιον της εταιρείας ύπήρξεν ό Άρ. Πετζετάκις. Τό επιχειρηματικόν του πνεύμα, τό εφευρετικόν του δαιμόνιον και ή άπέραντος αγάπη του πρός τούς συνεργάτας και συνανθρώπους του, τρανόν παράδειγμα της όποίας είναι ή διαθήκη του, ύπήρξαν τά χαρακτηριστικά γνωρίσματα του Άρ. Πετζετάκι.



* Ύπήρξε παράδειγμα ήθικου ανθρώπου και άριστου επιστήμονος. Οι καρποί της πολυετούς επιστημονικής προσπάθειας του έπισφραγίζουν τό τέλος της δεκαετίας 1950—1960 ότε ολοκληρωται και κατοχυρωται διεθνώς ή εύρύτητα πλέον γνωστή εφευρέσεις του, διά τήν δομήν και κατασκευήν εύκάμπτων πλαστικών σωλήνων, ένισχυομένων δι' έλικοειδοϋς σπείρας συντέτηγμένης έντός του τοιχώματος του σωλήνος, τών μετέπειτα γνωστών παγκοσμίως σωλήνων υπό τό έμπορικόν σήμα HELIFLEX. Τό έτος 1971 άξιοποιήθηκε βιομηχανικώς σειρά νέων εφευρέσεων του Άρ. Πετζετάκι, διεθνώς κατοχυρωμένων, σχετικώς με πλεκτικές μηχανάδες μεθόδους συνεχούς παραγωγής έλαστικών σωλήνων, ειδικούς ταχυσυνδέσμους δικτύων άρδεύσεως και ύδρευσεως, διαξονικώς προσανατολισμένα πλαστικά κ. ά.

* Η Βιομηχανία Πετζετάκι εκτός του Κεντρικου Έργοστασίου της έχει έν Ελλάδα 2αν μονάδα διά παραγωγήν προϊόντων έξ έλαστικού εις Άγιον Ίωάννην Ρέντην και 3ην μεγάλην μονάδα διά τήν κατασκευήν σκληρών σωλήνων εις Θήβας.

Η εταιρεία έχει επίσης θυγατρικές εταιρείας εις τό Ίράν, Πορτογαλλίαν, τήν Ιταλίαν, τήν Γαλλίαν, τήν Γερμανίαν, τήν Άμερικήν, παρεχώρησεν δε τήν άδειαν εκμεταλλεύσεως τών κατοχυρωμένων διεθνώς διπλωμάτων εύρεσιτεχνίας του ίδρυτου της και παρέχει τεχνικάς συμβουλές εις τας μεγαλύτερας βιομηχανικές εταιρείας του κόσμου όπως ή GOOD YEAR, DUNLOP, PIRELLI, GENERAL TIRE, TOYO RUBBER, EMPIRE RUBBER και άλλας, εξάγει δε εις 70 χώρας.

Η περίπτωση της Βιομηχανίας Πετζετάκι άποδεικνύει τό τί μπορεί νά πραγματοποιήση μία παραγωγική μονάς όταν ή λειτουργία, ή όργάνωσις, ή δραστηριότης και ή κοινωνική πολιτική αυτής βασίζεται εις τας δημιουργικές ικανότητας και τών φωτισμένων νούν ένός Πετζετάκι και τήν σκληράν εργασίαν τών συνεργάτων του.

Αείζει ν' άναφερθώ ότι τό πνεύμα της εργασίας και της άνόδου ύπάρχει έντονον και μετά θάνατον του ίδρυτου της εταιρείας.

Έν χαρακτηριστικόν παράδειγμα :

ΕΤΗ	ΣΥΝΟΛ. ΠΩΛ.	ΕΞΑΓΩΓΑΙ	ΚΕΡΔΗ	
1971	179.264	94.144	23.553	Φεβρουάριος
1972	305.264	120.668	56.250	Φεβρουάριος
1973	425.631	178.978	77.338	Φεβρουάριος
1974	737.848	477.106	140.007	(προβλεπόμενα)

CIBA-GEIGY HELLAS S.à.r.l.

Θυγατρική Έταιρεία της CIBA-GEIGY SA, Bâle Suisse
Ἀποκλειστικός ἀντιπρόσωπος Οἴκων ἐξωτερικοῦ:

SUPRAMAR CHEMICALS INC., New Jersey.

ROHNER SA, Bâle Suisse.

CHEMISCHE FABRIK PHERSEE, Augsburg.

CLEMENS TRUMPLER, Worms/Rhein.

SOCIETE RAPIDASE, Seclin-France.

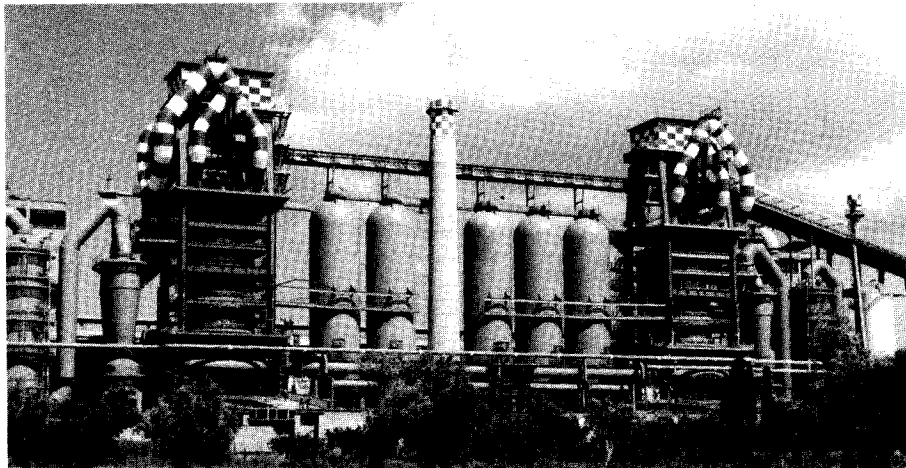
CESALPINIA spa, Bergamo-Italy.

ZYMA SA, Nyon-Suisse.

Χρώματα - Φαρμακευτικά - Χημικά -
Πλαστικά - Κτηνιατρικά

κ. Κουβέλης

ΧΑΛΥΒΟΥΡΓΙΚΗ Α.Ε.



ΕΓΚΑΤΑΣΤΑΣΕΙΣ

- Λιμενικάι
- Παραγωγής Μεταλλουργικού Κώκ
- Ύψικαμίνων
- Χαλυβουργείων
- Παραγωγής Όξυγόνου
- Έλασματουργείων Έπιμήκων Ράβδων Χάλυβος
- Έλασματουργείων Θερμής και Ψυχράς Έλάσεως Πλατέων Προϊόντων
- Συρματοουργείων

ΠΡΟΪΟΝΤΑ

- Χυτοσίδηρος
- Σίδηρος εις Τύπους
- Σίδηρος εις Πρίσματα
- Σίδηρος Μπετόν
- Σίδηρος εις Ράβδους
- Χαλυβδόφυλλα Θερμής και Ψυχράς Έλάσεως εις Ρόλλους
- Χαλυβδοταινιάι Ψυχράς Έλάσεως
- Χαλυβδόφυλλα Θερμής και Ψυχράς Έλάσεως
- Συρματοουργικά Είδη
- Μεταλλουργικόν Κώκ
- Πίσσα

ΓΡΑΦΕΙΑ

ΑΘΗΝΑΙ 122

Δραγατσανίου 8

Τηλέφωνα: 323.7811-15—324.3411-19

Τηλεγρ. Δ/σεις: ΦΕΡΟΧΑΛ

TELEX: 21 6631 - 21 6632 FER0 GR.

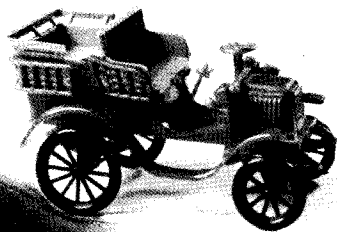
ΕΡΓΟΣΤΑΣΙΑ

ΕΛΕΥΣΙΣ Παραγωγής Σιδήρου Τηλέφ. 554.6351-56—554.2001-04

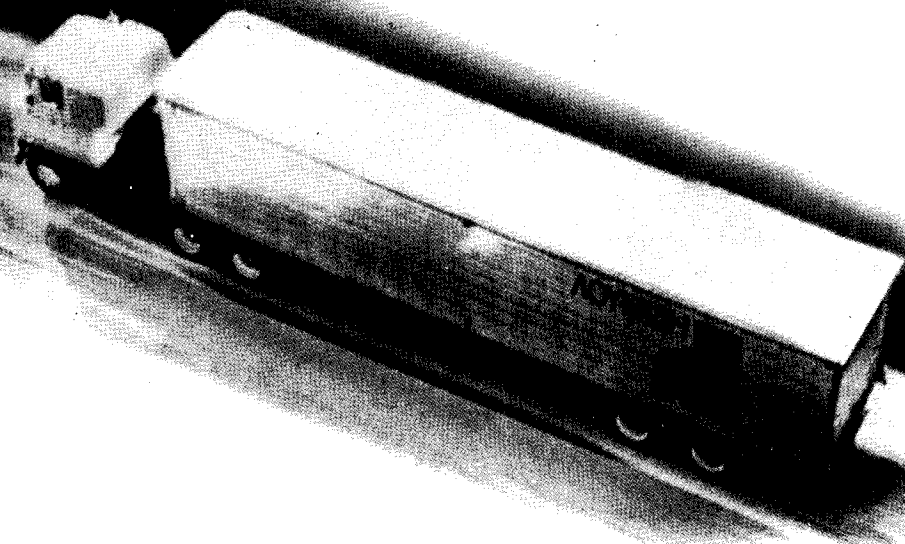
Ύψικαμίνων Τηλέφ. 554.6451-55—554.2005-09

ΑΘΗΝΑΙ 303 Πειραιώς 197

Τηλέφωνα: 36 1095-96



σήμερα
βρισκόμαστε παντού...



...και είμαστε μία σημαντική παρουσία στην ευρωπαϊκή αγορά ειδών διατροφής. Κάποτε πελάτες μας ήταν μία γειτονιά. Σήμερα φθάνομε και στο πιο απόμακρο ελληνικό χωριό και τροφοδοτούμε τη διεθνή αγορά.

Γιατί είμαστε μία από τις 50 μεγαλύτερες ελληνικές βιομηχανίες με 6 εταιρείες, 7 καταστήματα, 5 εργοστάσια και 650 υπαλλήλους σε μονάδες εξοπλισμένες με τις πιο σύγχρονες εγκαταστάσεις παραγωγής.

Οι νέες συνθήκες κι η ολοκληρωμένη μας ταυτότητα εκφράζονται στη νέα μας μορφή:

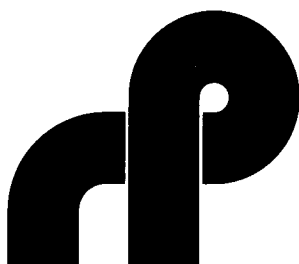
Νέο δυναμικό σήμα, νέα όψη στις εγκαταστάσεις και τα καταστήματα, νέα αυτοκίνητα, νέες συσκευασίες προϊόντων, νέο πρόγραμμα επικοινωνίας με τους πελάτες μας. Νέα μορφή που συνεχίζει την παλιά οικογενειακή παράδοση ποιότητας, την πίστη μας στη θερμή επαφή με τον κάθε Έλληνα.

 ΛΟΥΜΙΔΗ

Le groupe Rhône-Poulenc

Une entreprise à vocation internationale

chef de file des grandes sociétés françaises et l'une des premières à accéder à la dimension internationale. Elle occupe aujourd'hui 119.000 personnes et réalise un chiffre d'affaires annuel supérieur à 15 milliards de francs.



RHÔNE-POULENC

textiles

Une politique d'expansion continue a conduit RHÔNE-POULENC à développer sur plusieurs continents son potentiel de fabrication de fibres chimiques qui résulte de la valeur de ses techniques.

Les Sociétés Textiles du Groupe fabriquent des fils et des fibres:

- synthétiques: polyamides, polyesters, polyacryliques, polychlorovinyls, polyoléfiniques.

- artificiels: viscose ou acétate, polynosiques

qui sont bien connus sous les noms des marques:

Tergal, Crylor, Nylfrance, Bidim, Cidéna, Clevyl, Cordyl, Cryldé, Gemel, Méryl, Obtel, Oroc, Rhodia, Rhonel, Rhovyl, Rilsan, Tercryl, Zantrel.

chimie

Ce secteur groupe des fabrications chimiques de toutes sortes. On y dénombre plusieurs milliers de produits organiques et minéraux, matières plastiques et silicones. Il réunit les activités de S.U.C.R.P. Rhône-Progil, Thann et Mulhouse. Sifrance, Sodethane, Prodelec,

Stavinor, Hickson's Xylochimie.

RHÔNE-POULENC S.A.

Agent en Grèce: Rhodia Hellas SARL. 22 rue Voulis, Athenes 126

Tél.: 3225.178, 3231.435, 3231.060, 3231.366, 3244.518

Telex: 216148 RHOD



1932

1973

“ΒΙΟΧΡΩΜ,, Α.Ε.

ΒΙΟΜΗΧΑΝΙΑ ΧΡΩΜΑΤΩΝ ΑΝΙΛΙΝΗΣ

**ΕΡΓΟΣΤΑΣΙΑ & ΓΡΑΦΕΙΑ : ΕΛΕΥΘΕΡΙΟΥ ΒΕΝΙΖΕΛΟΥ 3 - ΑΓΙΑ ΒΑΡΒΑΡΑ - ΑΤΤΙΚΗ
ΤΑΧΥΔΡ. Δ/ΝΣΙΣ : ΘΥΡΙΣ 722 - ΑΘΗΝΑΙ ΤΗΛΕΓΡ. Δ/ΝΣΙΣ : «ΒΙΟΧΡΩΜ» ΑΘΗΝΑΙ
ΤΗΛΕΦΩΝΑ : 561 69 67-9 TELEX : 5043 VIOC GR**

για σὰς
πού ἀγαπᾶτε
τόν τέλειο ἦχο

JVC NIVICO

5331
Ἥξιόν 4 μεγαφώνων, 4 Way.
Ίσχος 80 Watt.
Ρυθμιζόμενον εἰς
WOOFER & TWEETER.
Ἀπόκρισις 30-25000 Hz.

VR-5535
Ραδιοεναχθῆς
AM-FM-STEREO
150 Watt μὲ τὸ
σύστημα SEA (ρῦθμις 5 περιοχῶν
τῆς φασατρικῆς συχνότητος). Ἀπόκρισις 10 - 50.000 Hz. Παραμόρφωσις 0,4%.

VT-500
TUNER AM-FM-STEREO
δυναμικὸν νῦ μετατροπῆ
εἰς τετραφωνικὸ. Ἐπι-
σῆσις εἰσόδου 1,7 μV.

1688
Μαγνητόφωνο μικρῆς κασέτας μὲ τὸ σύστημα μειώσεως θορύβου ANRS πατέντα τῆς JVC (Ἀνώτερο τοῦ DOLBY). Ἰσοδυναμικὰ κασέτας χρωμίου ἢ SH. Ἀπόκρισις 30-19000 Hz. Παραμόρφωσις 0,13% RMS

VS-5323
Ἥξιόν 3 μεγαφώνων, 3 Way. Ίσχος 50 Watt ρυθμιζόμενον εἰς TWEETER. Ἀπόκρισις 37 - 25.000 Hz.

VC-9
Πικρὸ μαγνητικὸ τετραφωνικῆς κεφαλῆς, ἐλλειπτικῆς βελόνης, ματὲρ B πλῆθος καταρτίσεως. Ἀπόκρισις συχνότητος 10 - 25.000 Hz Wow & Flutter 0,05%. Λόγος σήματος πρὸς θόρυβον καλλίτερος τῶν 58 db.

1260
Μαγνητόφωνο κασέτας 8 TRACK μὲ αὐτόματον STOP, προσωρινὴ στάσι καὶ γρήγορη ταχύτητα (F.F.). Ἀπόκρισις 30 - 16.000 Hz.

VN-900
Ἐναχθῆς STEREO 220 Watt μὲ τὸ σύστημα SEA (ρῦθμις ἐπτά περιοχῶν τῆς ἀκουστικῆς συχνότητος) 40 Hz, 150 Hz, 400 Hz, 1000 Hz, 2400 Hz, 6.000 Hz καὶ 15.000 Hz εἰς ± 12 db.

ΤΡΑΝΣΤΕΚΟΜ-ΗΛΕΚΤΡΙΚΑ Α.Ε.

ΚΑΛΛΙΡΡΟΗΣ 29 - ΑΘΗΝΑΙ
ΤΗΛ. 9234.477 - 913.415

ΘΕΣΣΑΛΟΝΙΚΗ: ΠΑΥΛΟΥ ΜΕΛΑ 6 ΤΗΛ. 237.641

**JVC
NIVICO**

ΤΟ ΜΕΓΑΛΥΤΕΡΟ
ΟΝΟΜΑ ΤΟΥ ΚΟΣΜΟΥ
ΣΤΟ ΣΤΕΡΕΟΦΩΝΙΚΟ
ἮΧΟ

VICTOR COMPANY OF JAPAN



η πρώτη γεωργική βιομηχανία της Ελλάδος

Η Έλληνική Βιομηχανία Σακχάρως έκλεισε ήδη δεκατέσσερα χρόνια ζωής. Άνω-νωμος Έταιρεία με την ιδρυτική πρωτοβουλία του Έλληνικού Δημοσίου, εμφανίσθηκε το 1960, σκοπεύοντας την κάλυψη της εσωτερικής ζήτησεως σακχάρως. Αυτή την στιγμή είναι η πρώτη γεωργική Βιομηχανία της Χώρας, με επενδεδυμένο κεφάλαιο 2.342.529.000 δραχμών και ετήσιο κύκλο εργασιών 1.484.656.000 δραχμών.

Ένα εργοστάσιο στην Λάρισα (1961), δεύτερο στο Πλατύ (1962) και τρίτο στην πόλι των Σερρών (1963), με δυνατότητα επεξεργασίας 2.000 τόννων τεύτλων ημερησίως το καθένα, συνθετούν την δραστηριότητα της Έταιρείας, την εξόρμησι της πρώτης εξέστιας της. Ακολούθως η προσπάθεια της Έταιρείας εστράφη κυρίως στην επαύξηση της δυναμικότητος της με την επέκτασι των εργοστασίων της και με την ίδρυσι νέων βιομηχανικών μονάδων. Αυτή η προσπάθεια, στην καρποφορία της, ώδηγησε στα εξής επιτεύγματα:

- Έργοστάσιο Πλατέως 6.000 τόννοι τεύτλων ημερησίως
- Έργοστάσιο Σερρών 2.600 τόννοι τεύτλων ημερησίως
- Έργοστάσιο Λαρίσης 3.600 τόννοι τεύτλων ημερησίως με πρόγραμμα περαιτέρω επέκτασεως σε 6.000 τόννους μέχρι το 1975.

Παράλληλα η Έταιρεία διέκρινε την ζωτική αναγκαιότητα της δημιουργίας νέων μονάδων και σχεδίασε την εγκατάστασι δύο νέων εργοστασίων. Το πρώτο από αυτά εγκαινιάσθηκε το 1972 και λειτουργεί ήδη στην Ξάνθη, με δυναμικότητα επεξεργασίας 3.000 τόννων σακχαροτεύτλων ημερησίως. Για το δεύτερο επελέγη η περιοχή Όρσειδος και προβλέπεται ασφαλής η λειτουργία του το 1975, άφου η διαδικασία της ανέγερσεως του εύρισκεται ήδη εν έξει.

Στην αποφασιστική καμψη προς την κατάκτηση των πρώτων στόχων της, έντεινον-τας συνεχώς τις προσπάθειές της και εύρύνοντας τον χώρο των δραστηριοτήτων της, η Έλληνική Βιομηχανία Σακχάρως έχει δικαίωμα να άνευξη αισιόδοξα το μέλλον και να προχωρή με την συνείδησι της διπλής προσφοράς της. Προσφοράς στον Έλληνικό λαό με ένα εθνικό προϊόν, σε πλήρη άπάρκεια. Και προσφοράς στην γεωργική οικονομία της χώρας, με την ένίσχυση της τευτλοκαλλιεργείας και την έξ αυτής αναδιάρθρωσι των καλλιεργιών, την συμβολή της στην άνάπτυξη της κτηνοτροφίας και την επαύξησι του γεωργικού εισοδήματος.

ΧΡΙΣΤΟΦ. ΜΠΑΡΛΑΣ Α.Ε.

- ΑΙΘΕΡΙΑ ΕΛΑΙΑ (ESSENCES)
- ΧΡΩΜΑΤΑ ΦΥΤΙΚΑ

ΔΙΑ ΤΗΝ ΒΙΟΜΗΧΑΝΙΑΝ ΤΡΟΦΙΜΩΝ,
ΦΑΡΜΑΚΩΝ, ΠΟΤΩΝ & ΚΑΛΛΥΝΤΙΚΩΝ



ΖΕΣΤΑΙΝΟΥΜΕ ΟΛΟ ΤΟΝ ΚΟΣΜΟ

Αυτό είναι τό σήμα μας και τό σύνθημά μας.
Είμαστε μιά άπό τίς μεγαλύτερες βιομηχανίες
παραγωγής νημάτων γιά κάθε χρήση, και ή πρώ-
τη εξαγωγική μονάδα του κλάδου.
Έτσι, δέν ζεσταίνουμε μόνο τούς Έλληνες!
Τά προϊόντα μας κατακτούν δύσκολες αγορές
όπως είναι ή Δυτική Εύρώπη.
Ό στόχος μας:
Νά ζεσταίνουμε
όλο και περισσότερο κόσμο!



ΜΑΛΛΙΑ ΓΙΑ ΠΛΕΞΙΜΟ

Σ. ΠΡΟΥΣΑΛΟΓΛΟΥ & ΥΙΟΣ Α.Ε. ΠΕΙΡΑΙΩΣ 18 ΜΟΣΧΑΤΟ

Χρωματισθεία ΛΟΥΚΑΪΤΗ

ΕΤΟΣ ΙΔΡΥΣΕΩΣ 1890

Έργοστάσιον Χρωμάτων & Χημικών Προϊόντων

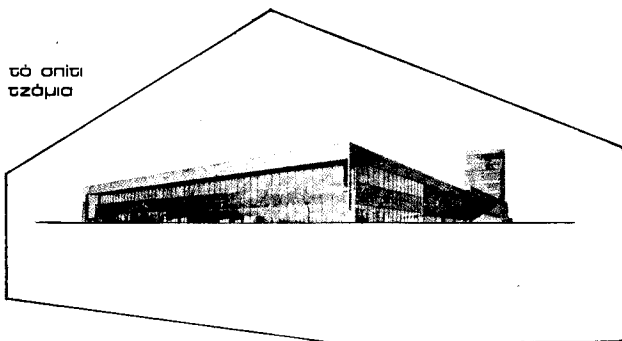
ΓΡΑΦΕΙΑ: ΑΘΗΝΑΙ, ΤΑΤΟΪΟΥ 60 ΜΕΤΑΜΟΡΦΩΣΙΣ ΑΤΤΙΚΗΣ
ΤΗΛ. 27.78.503, 27.92.076
ΕΡΓΟΣΤΑΣΙΟΝ: ΤΡΙΠΟΛΙΣ, ΔΗΜΗΤΡΑΚΟΠΟΥΛΟΥ 30
ΤΗΛ. 22.200

ROLCO- BIANIA Α.Ε.

πρoιoντα:

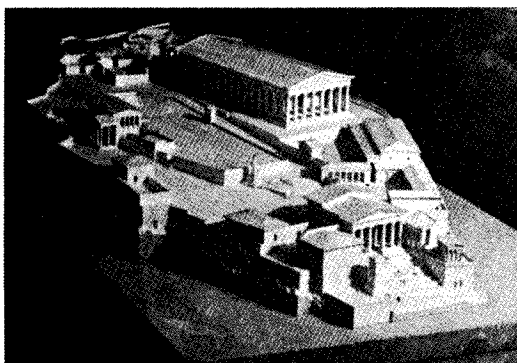
ROL
AVA
ESSEX
FORTE
FORTE
V82
ROLI
PURLAN
MAYA
BIONOL
NIBO

για τo σιτι
για τζoμια



ή μεγαλύτερη ελληνική βιομηχανία απορρυπαντικών

ΑΤΕΛΙΕ ΓΥΨΟΤΕΧΝΙΑΣ ΘΕΟΧΑΡΗΣ Π. ΘΕΟΧΑΡΗΣ



ΔΩΔΕΚΑΝΗΣΟΥ 96 - ΤΕΡΨΙΘΕΑ

ΑΝΩ ΓΛΥΦΑΔΑ

ΤΗΛ. 8046.671, 8044.811

ΤΗΛ. ΟΙΚΙΑΣ: 8047.103

ΒΙΑΣΦΑΛΤ

**ΒΙΟΜΗΧΑΝΙΑ ΑΣΦΑΛΤΙΚΩΝ & ΧΗΜΙΚΩΝ ΠΡΟΪΟΝΤΩΝ
ΤΕΧΝΙΚΗ ΕΤΑΙΡΙΑ ΜΟΝΩΣΕΩΝ
ΒΙΟΜΗΧΑΝΙΑ ΠΡΟΪΟΝΤΩΝ ΛΙΘΑΝΘΡΑΚΟΠΙΣΣΗΣ**

Άσφαλτόπανα όλων των τύπων - άσφαλτόκολλες
άσφαλτικά στεγανά επιχρίσματα (έν ψυχρώ) VIPAST
Υλικά άρμών διαστολής - άσφαλτικά αντίσκληρακά θερνίκια VILAC
SILEX ανόργανα στεγανά επιχρίσματα ύδατος υπό πίεσιν
ήλεκτρομονωτικοί άσφαλτοι ύψηλής τάσεως BSS 1858
όξειδωμένοι άσφαλτοι - βιομηχανικά άσφαλτικά ύλικά
άπαντα τά προϊόντα λιθανθρακοπίσσης - κρεζωτέλαιον
σιλικόναι - έπιχρίσματα συνδετικών ρητινών NOVOLAC
SILVERLAC άνακλαστικά χρώματα άλουμινίου
άσφαλτοι όδοποιίας - άσφαλτικά γαλακτώματα - άσφαλτικοί πολτοί
άντιυδροφιλα - ύλικά άρμών άεροδρομίων - τάπητες άεροδρομίων
Τεχνική Ύπηρεσία Μελετών - Ύπεύθυνα συνεργεία στεγανοποιήσεων

ΚΟΥΚΟΥΒΑΟΥΝΕΣ - ΑΘΗΝΑΙ - (021) 275 15 55 - 278 17 35

ΕΤΟΣ ΙΔΡΥΣΕΩΣ 1930

ΔΗΜ. ΠΕΤΡΟΠΟΥΛΟΣ

ΑΝΤΙΠΡΟΣΩΠΕΙΑΙ - ΕΙΣΑΓΩΓΑΙ - ΕΞΑΓΩΓΑΙ

ΑΘΗΝΑΙ (143)

38, ΛΕΩΦ. ΕΛ. ΒΕΝΙΖΕΛΟΥ (ΠΑΝΕΠΙΣΤΗΜΙΟΥ), 5ος ΟΡΟΦΟΣ

ΤΗΛΕΓΡΑΦΙΚΗ ΔΙΕΥΘΥΝΣΙΣ:

«ΔΕΜΠΕΤΡΟΣ»-ΑΘΗΝΑΣ

ΤΗΛΕΦ: 629.050 (ΔΙΕΥΘΥΝΣΕΩΣ)

629.040 (ΓΡΑΦΕΙΩΝ)

5.720.995 (ΑΠΟΘΗΚΗΣ)

TELEX: 21-6938 DEMP

ΑΔΕΙΑ ΕΜΠΟΡ. ΑΝΤΙΠΡ. ΑΡ. 25

ΑΝΤΑΠΟΚΡΙΤΑΙ

ΕΙΣ ΤΑΣ ΚΥΡΙΩΤΕΡΑΣ ΠΟΛΕΙΣ

ΕΣΩΤΕΡΙΚΟΥ ΚΑΙ ΕΞΩΤΕΡΙΚΟΥ

ΠΡΟΜΗΘΕΥΟΜΕΝ :

- ΠΡΩΤΑΣ ΥΛΑΣ - ΧΗΜΙΚΑ ΠΡΟΪΟΝΤΑ -ΕΙΔΙΚΑ ΧΗΜ. ΠΡΟΪΟΝΤΑ ΔΙΑ ΤΗΝ ΒΙΟΜΗΧΑΝΙΑΝ
- ΒΙΟΜΗΧΑΝΙΚΑΣ ΕΓΚΑΤΑΣΤΑΣΕΙΣ ΚΑΙ ΜΗΧΑΝΗΜΑΤΑ,
- ΕΓΚΑΤΑΣΤΑΣΕΙΣ ΜΕΤΑΛΛΕΙΩΝ, ΑΓΡΟΤΙΚΑ ΜΗΧΑΝΗΜΑΤΑ,
- ΕΝΖΥΜΑ ΔΙΑ ΤΗΝ ΒΙΟΜΗΧΑΝΙΑΝ ΑΠΟΡΡΥΠΑΝΤΙΚΩΝ, ΑΜΥΛΟΥ, ΚΛΠ.
- ΣΥΝΘΕΤΙΚΑΣ ΡΗΤΙΝΑΣ - ΧΡΩΜΑΤΑ - ΣΤΕΓΝΩΤΙΚΑ - ΧΗΜ. ΟΞΕΙΔΙΑ ΣΙΔΗΡΟΥ ΚΛΠ. ΔΙΑ ΤΗΝ ΒΙΟΜΗΧΑΝΙΑΝ ΧΡΩΜΑΤΩΝ, ΠΛΑΣΤΙΚΩΝ ΚΛΠ.
- ΠΛΑΣΤΙΚΟΠΟΙΗΤΑΣ — "J - M. CELITES" ΒΟΗΘΗΤΙΚΑ ΔΙΗΘΗΣΕΩΣ ΚΛΠ.
- ΟΞΕΙΔΙΟΝ ΨΕΥΔΑΡΓΥΡΟΥ, ΒΙΟΜΗΧ. ΕΛΑΙΑ ΚΛΠ.

ΠΛΗΡΗΣ ΤΕΧΝΙΚΗ ΕΞΥΠΗΡΕΤΗΣΙΣ



ΠΡΟΤΥΠΟΣ ΒΙΟΜΗΧΑΝΙΑ ΓΑΛΑΚΤΟΣ

Ἡ «ΔΕΛΤΑ ΠΡΟΤΥΠΟΣ ΒΙΟΜΗΧΑΝΙΑ ΓΑΛΑΚΤΟΣ ΑΡΙΣΤΕΙΔΗΣ ΔΑΣΚΑΛΟΠΟΥΛΟΣ Α.Ε.» ἰδρύθηκε τὸ 1965 καὶ ἀποτελεῖ συνέχεια γαλακτοκομικῆς ἐπιχειρήσεω τοῦ ἰδρυτοῦ καὶ προέδρου τοῦ Διοικητικοῦ Συμβουλίου της κ. Ἀριστείδη Δασκαλόπουλου.

Στὴν ἀρχὴ λειτούργησε σὰν προσωπικὴ ἐπιχείρηση καὶ τὸ 1968 μετετράπη σὲ Ἀνώνυμο Ἑταιρεία. Καὶ στὰ 9 χρόνια τῆς ζωῆς της, χάρις στὶς ἄοκνες προσπάθειες τοῦ ἰδρυτοῦ της, τοῦ ἐπιστημονικοῦ καὶ διοικητικοῦ προσωπικοῦ της καὶ τῶν λοιπῶν ὑπαλλήλων της, κατῴρθωσε νὰ συμπεριληφθῆ στὸν πίνακα τῶν 100 πρώτων βιομηχανιῶν τῆς Ἑλλάδος. Ὁ σύγχρονος καὶ πρότυπος μηχανολογικὸς ἐξοπλισμὸς καὶ οἱ ἐγκαταστάσεις τῆς Ἑταιρείας φτάνουν τὸ ὕψος τῶν 150.000.000 δραχμῶν.

Χάρις στὴν συνεργασία καὶ τὴν ὀρθολογιστικὴ διάρθρωση τοῦ ἀνθρωπίνου δυναμικοῦ καὶ μὲ τὴν καθοδήγηση τοῦ ἐμπειροῦ καὶ ἱκανοῦ ἰδρυτοῦ της κ. Δασκαλοπούλου, ἡ ΔΕΛΤΑ κατορθώνει νὰ ἀναπτύσσει συνεχῶς καὶ ἐπιτυχῶς τοὺς σημερινούς 5 κλάδους παραγωγῆς της: Γάλακτος, Σοκολατούχου γάλακτος ΜΙΛΚΟ, γιαούρτης, γιαούρτης μὲ φρούτο ΔΕΛΤΙΝΑ καὶ παγωτοῦ.

Σήμερα ἡ «ΔΕΛΤΑ» δύναται νὰ ἐπεξεργάζεται εὐχερῶς 300 τόννους γάλακτος ἡμερησίως, νὰ ἐμφιαλῶνῃ 400.000 φιάλες γάλακτος «ΜΙΛΚΟ» νὰ παρασκευάζῃ 120.000 κύπελλα γιαούρτης, 80.000 κύπελλα γιαούρτης μὲ φρούτα «ΔΕΛΤΙΝΑ» καὶ 50.000 τόννους παγωτοῦ διαφόρων ποικιλιῶν.

Ἐπίσης ἀπὸ τὴν μεγάλη ποικιλία τῶν παγωτῶν, τὰ οἰκογενειακὰ «ΜΑΓΙΟΡΚΑ», ΝΤΟΜΙΝΟ, «FLORIDA», ΜΠΡΑΛΙΝΑ καὶ «ΤΑΪΤΗ» ἀποτελοῦν προϊόντα Εὐρωπαϊκῶν ἀξιώσεων.

Ἡ Βιομηχανία ΔΕΛΤΑ ἀπασχολεῖ τὸν χειμῶνα 350 ἄτομα καὶ κατὰ τὴν διάρκειαν τῶν θερινῶν μηνῶν 550.

ΠΡΟΦ. ΔΑΝΙΗΛ καὶ ΚΕΡΚΥΡΑΣ - ΤΑΥΡΟΣ - (ΠΑΡΟΔΟΣ ΠΕΤΡΟΥ ΡΑΛΛΗ 43)
ΤΗΛ. 359.611 - 15