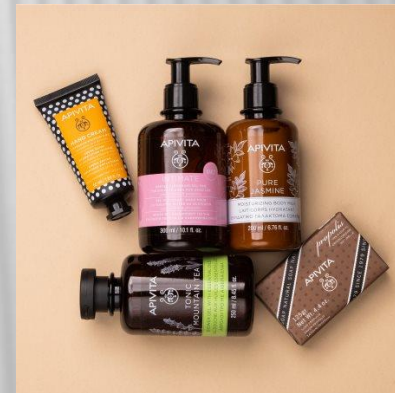


ΠΑΡΟΥΣΙΑΣΗ ΠΡΑΚΤΙΚΗΣ ΑΣΚΗΣΗΣ

ΤΑΤΣΗ ΑΡΤΕΜΙΣ

A.M. 1111201900176



APIVITA SA

ΛΙΓΑ ΛΟΓΙΑ ΓΙΑ ΤΗΝ ΕΤΑΙΡΕΙΑ...

- ✖ 1979 → δυο φαρμακοποιούς πρωτοπόρους στη βιώσιμη ανάπτυξη
- ✖ ΑΡΙΝΙΤΑ → σημαίνει «η ζωή της μέλισσας»

4 ΠΥΛΩΝΕΣ ΚΑΙΝΟΤΟΜΙΑΣ

ΑΞΙΟΠΟΙΟΥΜΕ

ΠΡΟΒΑΛΛΟΥΜΕ

ΤΕΛΕΙΟΠΟΙΟΥΜΕ

ΠΡΟΣΦΕΡΟΥΜΕ



αξία για το περιβάλλον, αξία για την κοινωνία και αξία για την οικονομία

QA/QC (QUALITY CONTROL LAB)

Φυσικοχημικές και Μικροβιολογικές αναλύσεις σε:

- Πρώτες ύλες (συστατικά προϊόντων)
- Ημιέτοιμα προϊόντα (εκχυλίσματα)
- Τελικά προϊόντα

Οι αναλύσεις γίνονται από το στάδιο της παραγωγής μέχρι το στάδιο της συσκευασίας



ΜΙΚΡΟΒΙΟΛΟΓΙΚΟ ΕΡΓΑΣΤΗΡΙΟ (MICRO LAB)

Υπάγεται στο τμήμα QA/QC και πραγματοποιεί όλους τους πιθανούς μικροβιολογικούς ελέγχους σε:

- Πρώτες ύλες, Ημιέτοιμα προϊόντα, Συσκευασμένα προϊόντα
- Απιονισμένο και τρεχούμενο νερό
- Αέρας στους χώρους του εργοστασίου
- Επιφάνειες από σκεύη και εργαλεία στους χώρους παραγωγής

ΘΡΕΠΤΙΚΑ ΥΛΙΚΑ- ΑΝΙΧΝΕΥΣΗ ΜΙΚΡΟΒΙΩΝ

ΣΤΕΡΕΑ ΘΡΕΠΤΙΚΑ ΥΛΙΚΑ

BP (Baird Parker Agar Base) → *St. aureus*
(σταφυλόκοκκος)

CH (Agar) → *E. coli*, coli forms

PSA → *Ps. aeregin*

TSA (Tryptone Soy Agar), SDA (Sabouraud
Dextrose Agar) → ολική μεσόφιλη χλωρίδα
(παθογόνους μικροοργανισμούς)

ΥΓΡΑ ΘΡΕΠΤΙΚΑ ΥΛΙΚΑ

LPT (LPT DILUTION BROTH) →
αραιωτικό διάλυμα

TSB (Tryptone Soy Broth) → εμπλουτιστικό παθογόνων
μικροοργανισμών

SDB (Sabouraud Dextrose Broth) →
εμπλουτιστικό μύκητα *Candida*



ΠΡΟΕΤΟΙΜΑΣΙΑ ΔΕΙΓΜΑΤΩΝ ΓΙΑ ΑΝΙΧΝΕΥΣΗ ΜΙΚΡΟΒΙΑΚΟΥ ΦΟΡΤΙΟΥ



- × Παραλαμβάνονται οι πρώτες ύλες, ημιέτοιμα και τελικά προϊόντα προς ανάλυση.
- × Σε ειδικούς κλίβανους αποστείρωσης *laminar* γίνεται η προετοιμασία των δειγμάτων

Διαδοχικές αραιώσεις

Αραιωτικό διάλυμα *LPT* (10:100)

Εμπλουτιστικά διαλύματα *TSB* και *SDB* (10:100)



- Τα διαλύματα *TSB* και *SDB* τοποθετούνται σε ειδικούς κλίβανους επώαση 33 °C για 24h έως 72h αντίστοιχα

Μέθοδοι εμβολιασμού

- Μέθοδος γραμμωτής ράβδωσης *streaking* – επίστρωση δειγμάτων σε τρυβλία
- Εμπλουτισμός δειγμάτων



ΔΕΙΓΜΑΤΟΛΗΨΙΑ ΝΕΡΟΥ

- ✘ Δειγματοληψία σε ειδικές παροχές νερού του εργοστασίου

καζάνια στους χώρους παραγωγής, μηχανή CAM στο χώρο της συσκευασίας, φίλτρα στους χώρους του εργαστηρίου , παροχές απιονισμένου νερού

Τα δείγματα υπόκεινται σε μικροβιολογικό έλεγχο
(προετοιμασία δειγμάτων + επώαση και τοποθέτηση σε τρυβλία)



ΔΕΙΓΜΑΤΟΛΗΨΙΑ ΑΕΡΑ

- Χώρους Παραγωγής, Συσκευασίας, Εργαστηρίων
- Χρήση τρυβλίων



ΔΕΙΓΜΑΤΟΛΗΨΙΑ ΕΠΙΦΑΝΕΙΩΝ

- Μέθοδος swab test, χρήση στείλεου
- Έλεγχος μικροβιακού φορτίου
- Επιφάνειες δοχείων, καζάνια παραγωγής κ.α.



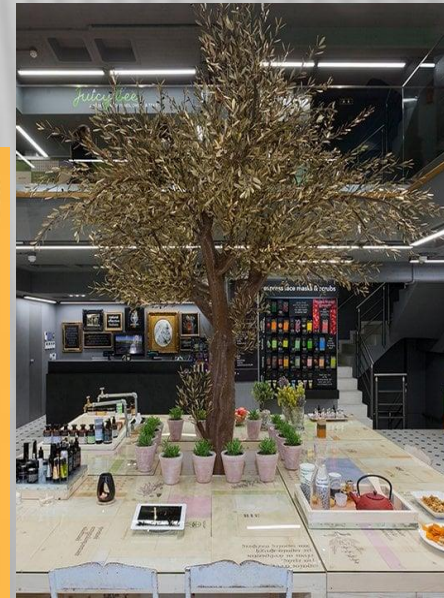
ΔΡΑΣΤΗΡΙΟΤΗΤΕΣ ΜΙΚΡΟΒΙΟΛΟΓΙΚΟΥ ΕΡΓΑΣΤΗΡΙΟΥ

- ❖ Καταχώρηση και αρχειοθέτηση πρώτων υλών, ημιέτοιμων και τελικών προϊόντων στο server εταιρείας
- ❖ Αποστείρωση και καθαρισμός εργαστηρίου
- ❖ Προγραμματισμός επανελέγχου προϊόντων που παρουσίασαν μικροβιολογικό φορτίο
- ❖ Επίσκεψη στο αρχείο του τμήματος



ΕΜΠΕΙΡΙΕΣ ΚΑΙ ΓΝΩΣΕΙΣ

- Κανόνες λειτουργίας ενός εργοστασίου
- Πορεία που ακολουθεί ένα προϊόν → από τη παραγωγή έως τη συσκευασία
- Φυσικοχημικούς και Μικροβιολογικούς ελέγχους
- Αίσθημα ευθύνης- υπευθυνότητα



ΕΥΧΑΡΙΣΤΩ ΓΙΑ ΤΗ ΠΡΟΣΟΧΗ ΣΑΣ

