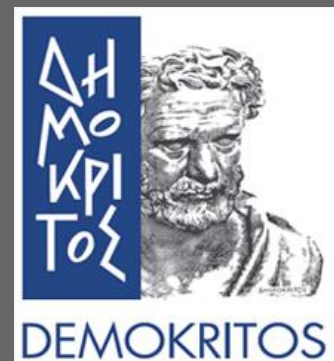
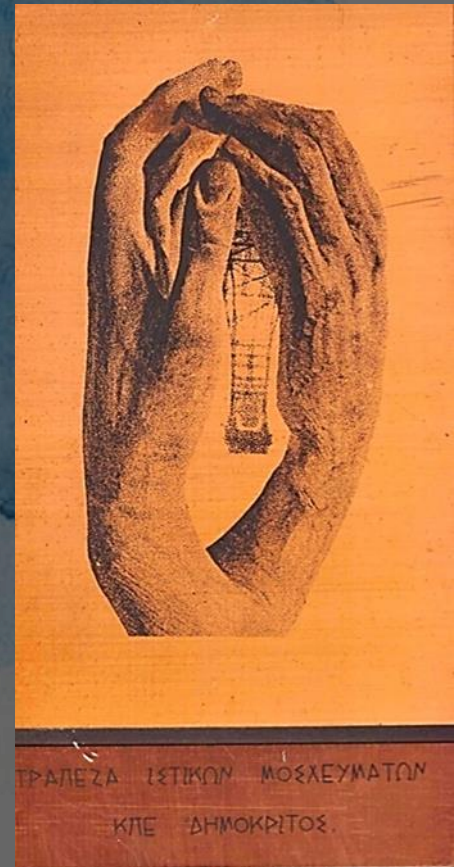


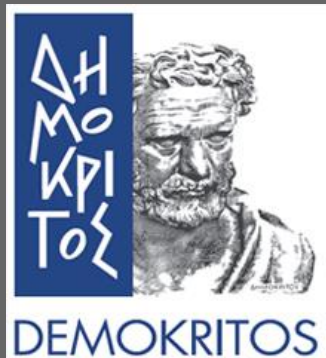
# ΤΡΑΠΕΖΑ ΙΣΤΙΚΩΝ ΜΟΣΧΕΥΜΑΤΩΝ

ΙΟΥΛΙΑ ΑΝΝΑ ΑΛΛΑΓΙΑΝΝΗ



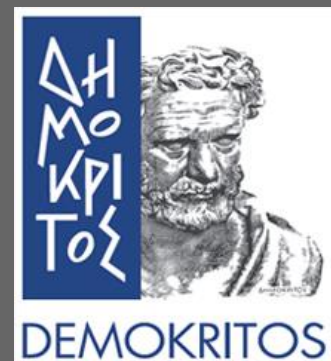
# ΕΘΝΙΚΟ ΚΕΝΤΡΟ ΕΡΕΥΝΑΣ ΦΥΣΙΚΩΝ ΕΠΙΣΤΗΜΩΝ

- ❖ Το κέντρο κατασκευάστηκε το 1959 ως Κέντρο Πυρηνικής Έρευνας 'Δημόκριτος'.
- ❖ Σήμερα αποτελείται από τα εξής ινστιτούτα: Πυρηνικής και Σωματιδιακής Φυσικής, Νανοεπιστήμης και Νανοτεχνολογίας, Βιοεπιστήμων και Εφαρμογών, Πυρηνικών & Ραδιολογικών Επιστημών & Τεχνολογίας και Ενέργειας & Ασφάλειας, Πληροφορικής και Τηλεπικοινωνιών.
- ❖ Το εργαστήριο της Τράπεζας Ιστικών Μοσχευμάτων ανήκει στο ινστιτούτο Βιοεπιστημών και Εφαρμογών και είναι σε λειτουργία από τις αρχές τις δεκαετίας του 1970.



# ΑΝΤΙΚΕΙΜΕΝΟ

- ❖ Η Τράπεζα συλλέγει ιστούς ανθρώπινης προέλευσης, τους επεξεργάζεται και παράγει μοσχεύματα για ιατρική χρήση
- ❖ Λειτουργεί σύμφωνα με τα διεθνή σχετικά πρότυπα και προδιαγραφές του Διεθνούς Οργανισμού Ατομικής Ενέργειας, και των Ευρωπαϊκών Οδηγιών 23/2004, 17/2006 και 86/2006 για ανθρώπινους ιστούς και κύτταρα
- ❖ Η Τράπεζα είναι εναρμονισμένη με το διεθνές πρότυπο ποιότητας ISO 9001/2015

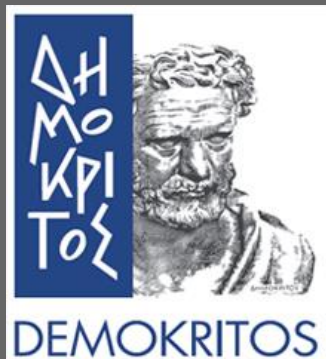


# ΣΥΣΤΗΜΑ ΔΙΑΧΕΙΡΗΣΗΣ ΠΟΙΟΤΗΤΑΣ ISO 9001/2015

Διαδικασίες/αρχεία καταγραφής όλων των δραστηριοτήτων της Τράπεζας:

- ❖ Χειρουργεία
- ❖ Παραγόμενα μοσχεύματα
- ❖ Διατιθέμενα μοσχεύματα
- ❖ Συντήρηση και έλεγχος υπάρχοντος εξοπλισμού
- ❖ Εκπαίδευση και δια βίου μάθηση εργαζομένων
- ❖ Στόχοι που επιτεύχθηκαν – νέοι στόχοι σε ετήσια βάση

Όλα τα στάδια παραγωγής από τον δότη έως τον δέκτη γίνονται με πλήρη ιχνηλασιμότητα.



# ΔΙΑΤΙΘΕΜΕΝΑ ΜΟΣΧΕΥΜΑΤΑ

Οστικά:

- a) Σπογγώδη (17 κωδικοί)
- b) Φλοιώδη (3 κωδικοί)
- c) Σπογγοφλοιώδη (9 κωδικοί)

Μεμβράνες:

- a) Εμβρυικοί υμένες (3 κωδικοί)
- b) Σκληρή Μήνιγγα (3 κωδικοί)
- c) Πλατεία περιτονία (3 κωδικοί)

Χόνδροι (2 κωδικοί)

Κρανιακή κάψα



# ΔΙΑΘΕΣΗ ΜΟΣΧΕΥΜΑΤΩΝ

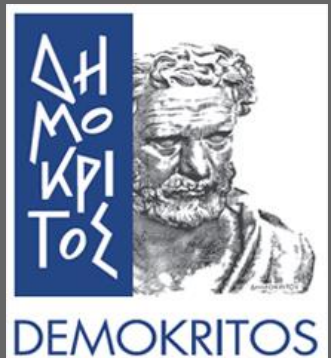
Τα παραγόμενα μοσχεύματα, χρησιμοποιούνται και μελετώνται σε επεμβάσεις επανορθωτικής χειρουργικής στους ακόλουθους κλάδους:

- ❖ Γναθοπροσωπική Χειρουργική
- ❖ Εμφυτευματολογία
- ❖ Περιοδοντολογία
- ❖ Στοματολογία
- ❖ Γενική Χειρουργική
- ❖ Ορθοπαιδική
- ❖ Νευροχειρουργική
- ❖ Πλαστική Χειρουργική



# ΔΡΑΣΤΗΡΙΟΤΗΤΕΣ ΕΡΓΑΣΤΗΡΙΟΥ

- ❖ Παραγωγή και διάθεση μοσχευμάτων από ποικίλα ιστικά τμήματα (οστά, μεμβράνες, χόνδροι) - Συλλογή ιστών, κριτήρια επιλογής δοτών, επεξεργασία ανά είδος ιστού
- ❖ Ανάπτυξη νέων μεθόδων και τεχνικών επεξεργασίας ιστών
- ❖ Διαδικασίες ποιότητας ISO
- ❖ Συνεργασίες με Δημόσιους και Ιδιωτικούς φορείς
- ❖ Συνεργασίες με Πανεπιστημιακά και Νοσηλευτικά Ιδρύματα



# ΔΙΑΔΙΚΑΣΙΕΣ ΠΑΡΑΓΩΓΗΣ

- ❖ Εξεύρεση και συλλογή ιστών
- ❖ Επεξεργασία ιστών και παραγωγή ιστικών μοσχευμάτων
- ❖ Συσκευασία και ραδιοαποστείρωση τελικών προϊόντων
- ❖ Μικροβιολογικός έλεγχος
- ❖ Μηχανογράφηση και αρχειοθέτηση
- ❖ Διάθεση των παραγομένων μοσχευμάτων



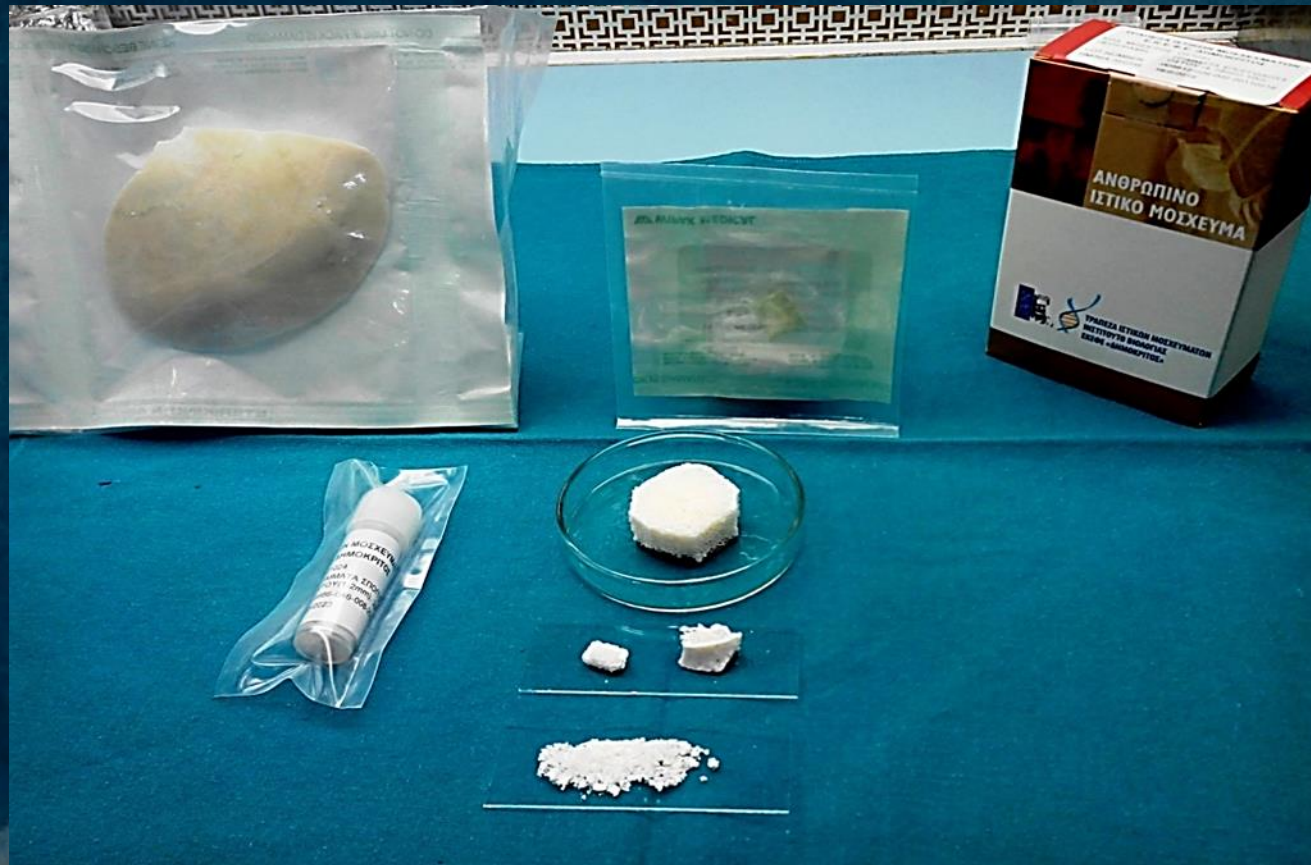
# ΕΠΕΞΕΡΓΑΣΙΑ ΙΣΤΩΝ ΚΑΙ ΠΑΡΑΓΩΓΗ ΙΣΤΙΚΩΝ ΜΟΣΧΕΥΜΑΤΩΝ



# ΜΙΚΡΟΒΙΟΛΟΓΙΚΟΣ ΕΛΕΓΧΟΣ



# ΠΑΡΑΓΩΜΕΝΑ ΜΟΣΧΕΥΜΑΤΑ



# ΤΕΛΟΣ

Σας ευχαριστώ για την προσοχή σας!

