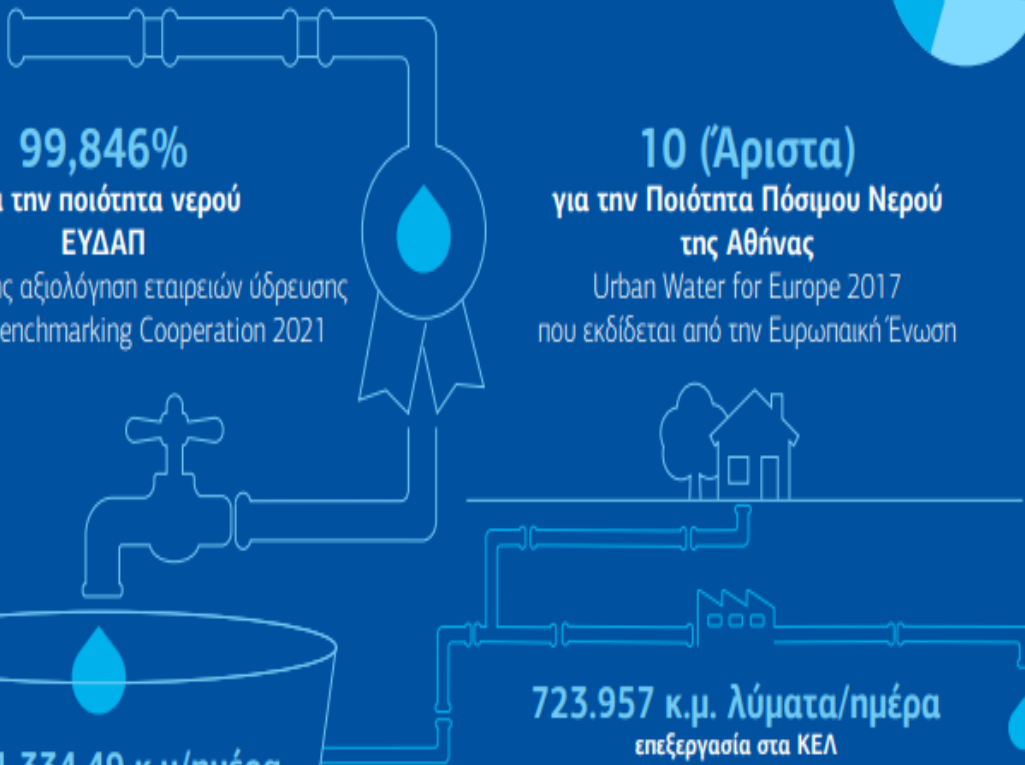







ΠΑΡΟΥΣΙΑΣΗ ΠΡΑΚΤΙΚΗΣ ΑΣΚΗΣΗΣ ΣΤΗΝ ΕΥΔΑΠ

ΤΜΗΜΑ: ΕΛΕΓΧΟΥ ΠΟΙΟΤΗΤΑΣ ΤΟΥ ΝΕΡΟΥ

ΚΟΥΜΟΥΤΣΟΥ ΒΑΣΙΑ
ΑΜ:1111201900199



Η ΕΥΔΑΠ τροφοδοτεί την Αττική
με ένα από τα πιο ποιοτικά νερά της Ευρώπης

99,846%

για την ποιότητα νερού
ΕΥΔΑΠ

Ετήσια Διεθνής αξιολόγηση εταιρειών ύδρευσης
European Benchmarking Cooperation 2021

10 (Άριστα)

για την Ποιότητα Πόσιμου Νερού
της Αθήνας

Urban Water for Europe 2017
που εκδίδεται από την Ευρωπαϊκή Ένωση

723.957 κ.μ. λύματα/ημέρα
επεξεργασία στα ΚΕΛ

1.081.334,49 κ.μ/ημέρα
πόσιμο νερό κατά Μ.Ο.

394.687.089 κ.μ.
ετήσια διανομή πόσιμου νερού

95% καθαρά επιστρέφουν
στο περιβάλλον

ΛΙΓΑ ΛΟΓΙΑ ΓΙΑ ΤΗΝ ΕΥΔΑΠ

- ▶ Ίδρυση: 1980 μετά από τη συγχώνευση της Ανωνύμου Ελληνικής Εταιρείας Υδάτων των Πόλεων Αθηνών - Πειραιώς (Ε.Ε.Υ.) και περιχώρων και του Οργανισμού Αποχετεύσεως Πρωτεύουσας (Ο.Α.Π.).
- ▶ Η μεγαλύτερη Εταιρεία στην Ελλάδα στον κλάδο της ύδρευσης, αποχέτευσης και επεξεργασίας λυμάτων, που καλύπτει τις ανάγκες άνω του 40% του συνολικού πληθυσμού της χώρας, τροφοδοτώντας την Αττική με πόσιμο νερό, η ποιότητα του οποίου κατατάσσεται μεταξύ των καλύτερων της Ευρώπης.

- ▶ Οι σκοποί της λειτουργίας της ΕΥΔΑΠ είναι οι εξής:
 - ▶ • Παροχή υπηρεσιών ύδρευσης και αποχέτευσης.
 - ▶ • Μελέτη, κατασκευή, εγκατάσταση, λειτουργία, εκμετάλλευση, διαχείριση, συντήρηση, επέκταση και ανανέωση συστημάτων ύδρευσης και αποχέτευσης
 - ▶ • Άντληση, αφαλάτωση, επεξεργασία, αποθήκευση, μεταφορά και διανομή πάσης φύσεως υδάτων με στόχο την υλοποίηση των προαναφερομένων σκοπών της ΕΥΔΑΠ.
 - ▶ • Έργα και διαδικασίες συλλογής, μεταφοράς, αποθήκευσης, επεξεργασίας, καθώς και διαχείριση και διάθεση των προϊόντων της επεξεργασίας των λυμάτων.



Δίκτυο Ύδρευσης

Άριστα για την ποιότητα πόσιμου νερού της Αθήνας



4 Ταμιευτήρες

Μόρνος, Εύηνος,
Μαραθώνα & Υλίκη

4,4 εκατ. κάτοικοι

Εξυπηρετούμενος
πληθυσμός

495 κλμ.

Εξωτερικά
Υδραγωγεία

14.000 κλμ

Δίκτυο Ύδρευσης

4 (MEN)

Μονάδες Επεξεργασίας
Νερού με αθροιστική
μέγιστη διυλιστική ικανότητα
1.900.000 κ.μ. νερού ημερησίως

5 Στάδια

Επεξεργασίας Νερού

Ποιοτικοί έλεγχοι

ακατέργαστου
και πόσιμου νερού
7 ημέρες την εβδομάδα
365 ημέρες τον χρόνο

1.081.334,49 κ.μ

Μέση ημερήσια
διανομή πόσιμου
νερού

394.687.089 κ.μ.

Ετήσια διανομή
πόσιμου νερού

1.000 σημεία

ποιοτικού ελέγχου
πόσιμου νερού

170.000 προσδιορισμοί σε **10.000 δείγματα** πόσιμου
& **2.000 δειγματα** ανεπεξέργαστου νερού ετησίως

On-line
παρακολούθηση
ποιότητας νερού

Τα χημικά εργαστήρια της ΕΥΔΑΠ
(Γαλάτσι-Αχαρνάϊς) και το Μικροβιολογικό
Εργαστήριο είναι διαπιστευμένα
κατά **ΕΛΟΤ EN ISO17025**

Τα εργαστήρια νερού της ΕΥΔΑΠ είναι διαπιστευμένα για
75 τύπους δοκιμών/παραμέτρους για το πόσιμο, το
επιφανειακό νερό και για τη δειγματοληψία

Ανάρτηση των δεδομένων ποιότητας πόσιμου νερού από
το δίκτυο ύδρευσης της ΕΥΔΑΠ στην εταιρική ιστοσελίδα

ΤΜΗΜΑ ΠΟΙΟΤΙΚΟΥ ΕΛΕΓΧΟΥ ΤΟΥ ΝΕΡΟΥ

Ο ποιοτικός έλεγχος του νερού της ΕΥΔΑΠ περιλαμβάνει :

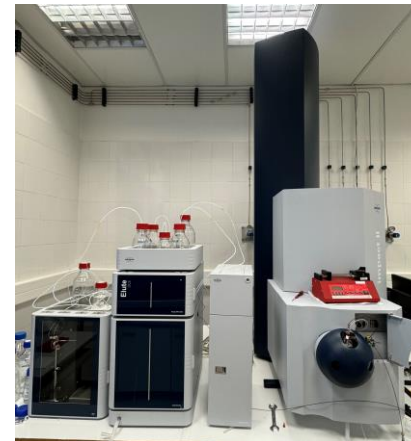
- ▶ • καθημερινούς εργαστηριακούς ελέγχους ποιότητας του ακατέργαστου και πόσιμου νερού, 7 ημέρες την εβδομάδα,
- ▶ • στενή παρακολούθηση της ποιότητας των νερών των τεσσάρων ταμιευτήρων, Μαραθώνα, Υλίκης, Μόρνου και Ευήνου, με επιτόπιες επισκέψεις, δειγματοληψίες και αναλύσεις, τουλάχιστον οκτώ (8) φορές/έτος,
- ▶ • καθημερινές δειγματοληψίες και αναλύσεις στην ποιότητα του πόσιμου νερού στο δίκτυο ύδρευσης, για την έγκαιρη και άμεση αντιμετώπιση ενδεχόμενου προβλήματος,
- ▶ • on-line παρακολούθηση κρίσιμων ποιοτικών παραμέτρων στο ανεπεξέργαστο νερό σε κομβικές θέσεις στα εξωτερικά υδραγωγεία, μέσω εξελιγμένων συστημάτων, που αποστέλλουν αποτελέσματα σε πραγματικό χρόνο με τηλεμετρία και έγκαιρες ειδοποιήσεις σε περιπτώσεις ακραίων τιμών.
- ▶ • on-line παρακολούθηση του υπολειμματικού χλωρίου σε επιλεγμένες δεξαμενές του δικτύου ύδρευσης.
- ▶ • «έξυπνα», ενεργειακά αυτόνομα και φιλικά προς το περιβάλλον συστήματα, με σκοπό την παρακολούθηση, σε πραγματικό χρόνο, ποιοτικών παραμέτρων στο δίκτυο ύδρευσης, καθώς και την έγκαιρη προειδοποίηση και πρόληψη πιθανών προβλημάτων.
- ▶ Οι έλεγχοι που διενεργούνται, ιδιαίτερα στο πόσιμο νερό, υπερκαλύπτουν τις συχνότητες βάσει νομοθετικής απαίτησης.
- ▶ Ο αριθμός των δειγμάτων πόσιμου νερού που εξετάζονται για μικροβιολογικές παραμέτρους ξεπερνά τις 9.000 ετησίως έναντι των 3.300 που επιβάλλονται από τη Νομοθεσία.



ΤΜΗΜΑ ΠΟΙΟΤΙΚΟΥ ΕΛΕΓΧΟΥ ΤΟΥ ΝΕΡΟΥ

- ▶ Η ΕΥΔΑΠ διαθέτει διαπιστευμένα εργαστήρια στο Γαλάτσι και τις Αχαρνές καθώς και εργαστήρια για τον έλεγχο των ενδιάμεσων σταδίων της επεξεργασίας νερού, εγκατεστημένα σε κάθε μία από τις τέσσερις Μονάδες Επεξεργασίας Νερού.
- ▶ Στα εργαστήρια της ΕΥΔΑΠ εφαρμόζονται οι πλέον σύγχρονες αναλυτικές μέθοδοι, προκειμένου να επιτυγχάνεται υψηλή ευαισθησία, ακρίβεια και ορθότητα μέτρησης.
- ▶ Μεταξύ των τεχνικών αυτών περιλαμβάνονται αυτόματη φωτομετρική ανάλυση, ιοντική χρωματογραφία, υγρή χρωματογραφία UHPLC-HRMS q-TOF καθώς και HPLC με ανιχνευτές φθορισμού και UV, αέρια χρωματογραφία με ανιχνευτές MS/MS «τριπλού τετραπόλου», ECD, FID και ολφατομετρία, φασματομετρία ICP-MS, φασματοσκοπία πλάσματος με ανιχνευτή εκπομπής, online έλεγχος τοξικότητας με οργανισμούς Daphnia, κ.ά.

Από το 2005, διαπιστευμένα κατά ΕΛΟΤ EN ISO 17025 από το Εθνικό Σύστημα Διαπίστευσης (ΕΣΥΔ) για τη διενέργεια δοκιμών για τον προσδιορισμό χημικών παραμέτρων στο ανεπεξέργαστο και πόσιμο νερό (Αρ. Πιστοποιητικού 192).



ΜΕΤΡΗΣΗ ΓΕΩΣΜΙΝΗΣ

ΜΕΤΡΗΣΗ ΠΟΣΟΤΗΤΑΣ ΤΟΥ ΣΥΝΟΛΙΚΟΥ
ΟΡΓΑΝΙΚΟΥ ΑΝΘΡΑΚΑ

ΕΠΙΚΥΡΩΣΗ ΜΕΘΟΔΟΥ ΓΙΑ ΤΟΝ ΕΛΕΓΧΟ
ΤΩΝ ΡΑΗΣ

ΤΙ ΕΜΑΘΑ;

- ▶ Πώς είναι η εργασία στο Quality Control ενός εργοστασίου;
- ▶ Εξοικειώθηκα με τα GC/MS-MS, την υγροχρωματογραφία και TOC- V_{CSH} .
- ▶ Πώς είναι η δουλειά σε ένα εργοστάσιο και ποιοι κίνδυνοι κρύβονται;
- ▶ Πώς λειτουργεί ένα εργαστήριο και ποιες κρυφές εργασίες υπάρχουν;
- ▶ Πώς είναι η συνεργασία με άλλα άτομα;
- ▶ Το αίσθημα ευθύνης για την μέτρηση που κάνω.



**ΣΑΣ ΕΥΧΑΡΙΣΤΩ ΠΟΛΥ
ΓΙΑ ΤΟΝ ΧΡΟΝΟ
ΚΑΙ ΤΗΝ ΠΡΟΣΟΧΗ ΣΑΣ!**



ΠΗΓΕΣ

- ▶ ΕΠΙΣΗΜΗ ΙΣΤΟΣΕΛΙΔΑ ΕΥΔΑΠ:

<https://www.eydap.gr/TheCompany/Development/researchDevelopment>

